

PROCES VERBAL DE RECEPȚIE 2151 / 2023

Întocmit astăzi, **21/08/2023**, privind cererea **38094** din **11/08/2023**
având aviz de incepere a lucrărilor cu nr din

1. Beneficiar: ORAȘUL CAJVANA

2. Executant: Capra Ioan Florin

3. Denumirea lucrărilor recepționate: Studiu topografic pentru „AMENAJARE TROTUARE ZONA CENTRU-PUIU, IN ORASUL CAJVANA, JUDETUL SUCEAVA”

4. Nominalizarea documentelor și a documentațiilor care se predau Oficiului de Cadastru și Publicitate Imobiliară SUCEAVA conform avizului de incepere a lucrărilor:

Număr act	Data act	Tip act	Emitent
83	02.08.2023	act administrativ	PRIMARIA ORASULUI
918	11.08.2023	inscris sub semnatura privata	Capra Ioan Florin
918_1	11.08.2023	inscris sub semnatura privata	Capra Ioan Florin
918_2	11.08.2023	inscris sub semnatura privata	Capra Ioan Florin
918_3	11.08.2023	inscris sub semnatura privata	Capra Ioan Florin
918_4	11.08.2023	inscris sub semnatura privata	Capra Ioan Florin
918_5	11.08.2023	inscris sub semnatura privata	Capra Ioan Florin
918_6	11.08.2023	inscris sub semnatura privata	Capra Ioan Florin
918_7	11.08.2023	inscris sub semnatura privata	Capra Ioan Florin
918_8	11.08.2023	inscris sub semnatura privata	Capra Ioan Florin

Așa cum sunt atașate la cerere.

5. Concluzii:

Pentru procesul verbal 2151 au fost recepționate 1 propuneri:

- * Studiu topografic pentru „AMENAJARE TROTUARE ZONA CENTRU-PUIU, IN ORASUL CAJVANA, JUDETUL SUCEAVA”, UAT: Cajvana, Localitate: Cajvana - contine:
 - o cererea de receptie;
 - o copia certificatului de urbanism;
 - o inventarul de coordonate al imobilului/zonei pe care se desfasoara lucrarea în format digital;
 - o memoriul tehnic, care cuprinde: metodele de lucru, preciziile obtinute, date referitoare la imobil, suprafata pe care se executa lucrarea (9706 mp), date referitoare la situatia existenta si la cea propusa;
 - o planul topografic în format digital - 8 planse in format .pdf, care cuprind reprezentarea reliefului pentru zona supusa investitiei;
 - o documentatia în format digital cu reprezentarea zonei supuse investitiei.

6. Erori topologice față de alte entități spațiale:

Identificator	Tip eroare	Mesaj suprapunere
32432	Avertizare	Receptia 2505668: Imobilul TR-1768-3 se suprapune cu terenul 32432 din stratul permanent!
-	Avertizare	Receptia 2505668: Imobilul TR-1768-3 se afla intr-o zona reglementata prin L17/2014!

Lucrarea este declarată **Admisă**

Inspector
NICOLAE CRACIUNESCU



FAZA : P.A.C.

DENUMIRE PROIECT:

**„AMENAJARE TROTUARE ZONA CENTRU-PIIU, IN ORASUL CAJVANA,
JUDETUL SUCEAVA”**

BENEFICIAR:

ORAS CAJVANA – IE 32432

EXECUTANT:

SC SILVA TOPO FOREST CAD SRL



2023

MEMORIU TEHNIC

I. Generalități

In urma solicitarii beneficiarului **ORASUL CAJVANA** sa executant urmatoarea lucrare:

Studiu topografic pentru

„AMENAJARE TROTUARE ZONA CENTRU-PIIU, IN ORASUL CAJVANA, JUDETUL SUCEAVA”

Date despre amplasament

Amplasamentul măsurat este situat în intravilanul orasului Cajvana, judetul Suceava , in suprafata de 9694 mp, cu categoria de folosinta drum si se identifica cu parte din CF 32432 Cajvana .

Imobilul studiat este partial imprejmuit cu gard. Imobilul este alcatuit din drumuri comunale ce se afla in domeniul public al comunei Cajvana.

II. Lucrari topografice

Lucrarile topografice au cuprins mai multe etape :

1. Faza de teren care cuprinde :

- recunoașterea terenului de măsurat ;
- ridicarea în plan a detaliilor pentru realizarea lucrărilor pentru autorizatia de construire.

2 . Faza de birou care cuprinde :

- calcule topografice ;
- redactarea planurilor ;
- cartografierea planurilor .

1. Faza de teren

Recunoasterea obiectivului a fost efectuată împreună cu reprezentantul beneficiarului pentru a identifica terenul și pentru a stabili amplasamentele care trebuiesc bornate, apoi s-a trecut la identificarea punctelor din rețeaua geodezica din zonă.

Ridicarea în plan a detaliilor a fost efectuata cu GPS SOUTH GC 1C.

Toate lucrarile topografice s-au executat pe baza unei rețele de sprijin care să raspundă atât ridicărilor topografice cât și lucrărilor de trasare a soluțiilor proiectate.

Ridicarea s-a executat în sistem de coordonate Stereo 70 iar cotele s-au determinat în sistemul național de referință Marea Neagră 1975.

În ridicarea topografică s-au radiat cca. 200 de puncte radiate lucrarea se încadrează în toleranțele admise.

Metoda RTK

Metoda masuratorilor cinematice în timp real (RTK) s-a folosit la ridicările cadastrale din intravilanul **orasului Cajvana**, județul Suceava.

Și în aceste cazuri planul de observație s-a proiectat la birou folosind elemente și respectând aceleași criterii și condiții cunoscute.

Descarcarea datelor:

La sfârșitul sesiunii zilnice de observații, datele înregistrate sunt descarcate din memoria internă a receptorului GPS într-un calculator. Descarcarea datelor se face printr-un program inclus în softul GPS.

Pentru recunoașterea terenului au fost folosite hărți la scară 1:5000 pentru identificarea punctelor rețelei determinate GPS din zonă.

1.3. Prelucrarea masuratorilor cinematice

Prelucrarea masuratorilor GPS s-a efectuat ținând cont de formulele cunoscute. La sfârșitul sesiunii zilnice de observații, datele înregistrate au fost descarcate din memoria internă a receptorului GPS într-un calculator. Descarcarea datelor se face printr-un program specific GPS.

Prelucrarea datelor au fost efectuate cu ajutorul softului. Aici coordonatele au fost determinate direct în sistemul Stereo 70, deoarece au fost aprioric introduși parametri de transformare care din coordonate WGS 84 transformau coordonatele direct în proiecție stereo. Coordonatele au fost determinate direct în teren în timp real.

2. Concluzii

În urma rezultatelor obținute în cadrul studiului topografic de caz se pot formula următoarele concluzii și recomandări:

- metoda GPS cea mai indicată din punct de vedere al preciziei și rapidității pentru ridicarea detaliilor cadastrale este metoda cinematică în timp real (RTK).
- folosirea rețelei de stații permanente (care preiau rolul stațiilor fixe), aduc avantaje foarte mari concretizate în creșterea preciziei de ridicare, reducerea pretului de cost, a forței de muncă și a timpului de lucru în teren.

2 . Faza de birou

2.1.Calcul topografice

Calculul punctelor radiate s-a efectuat cu calculator, utilizându-se programele : **MAPSYS - AUTOCAD.**

Erorile obtinute din calculul drumurilor se incadreaza in tolerantele admise conform masuratorilor realizare si a carnetului de teren – RW5 inregistrate cu **GPS UNISTRONG G970 II** (vezi anexa calcule topografice si compensari) .

- punctele geodezice de sprijin vechi și noi folosite: *Statia de referinta Suceava*

In cazul imobilelor situate in intravilan împrejmuite ± 10 cm, - în cazul imobilelor neîmprejmuite ± 30 cm iar în cazul imobilelor in extravilan împrejmuite ± 20 cm, respectiv în cazul imobilelor neîmprejmuite ± 40 cm.

2.2 Redactarea planurilor

Planul topografic s-a redactat cu ajutorul ploterului Konica Minolta C250i

2.3 Cartografierea planurilor

Cadrul și caroiajul foilor de plan topografic s-au executat pe foi de plan A3, plansele A1-A8 la scara 1:500, folosind imprimanta Konica Minolta C250i.

Semnele convenționale folosite la întocmirea foii de plan sunt identificate cu cele din Normativul de condiții tehnice de executare și recepție a lucrarilor geodezice-topografice pentru întocmirea planurilor topografice C110/69 .

Intocmit,

SC SILVA TOPO FOREST CAD SRL



Inventar de coordonate

Județul: **Suceava**

Denumirea unității administrativ-teritoriale: **Cajvana**

Cod siruta : **147633**

Cod punct	x	y	St
Statia de referinta Suceava	682589.516	593070.520	

Nr.	X	Y	Z	COD					
509	689710.281	572864.763	405.497	3	3253	689719.216	572861.680	405.399	40
763	689706.135	572867.476	405.506	26	3292	689722.421	572861.284	405.667	21
2525	689706.872	572866.785	405.406	26	400	689774.500	572894.949	408.099	4
2526	689709.998	572864.976	405.457	26	401	689772.011	572895.225	407.975	3
3278	689711.383	572876.374	406.667	10	402	689775.589	572890.355	408.113	3
510	689714.365	572862.363	405.442	3	406	689775.302	572884.358	408.064	3
511	689718.300	572860.069	405.420	3	407	689774.816	572884.547	408.055	3
764	689735.108	572855.346	406.660	26	408	689772.138	572884.196	407.934	3
1175	689721.168	572858.669	405.468	26	409	689766.476	572883.529	407.690	3
1176	689722.441	572860.776	405.659	26	410	689766.372	572883.235	407.704	3
1177	689734.450	572854.563	406.834	24	411	689767.144	572880.750	407.642	3
2527	689718.462	572860.013	405.420	26	412	689768.367	572877.416	407.679	3
2528	689722.641	572861.431	405.821	26	413	689770.576	572871.936	407.746	3
2531	689734.293	572862.493	406.613	26	414	689764.123	572871.632	407.460	3
2532	689734.382	572855.044	406.695	26	415	689753.950	572881.842	407.207	3
3101	689718.955	572860.294	405.493	41	416	689757.466	572882.313	407.283	3
3191	689732.999	572861.771	406.568	12	417	689758.729	572880.516	407.398	3

418	689759.757	572878.754	407.375	3	443	689741.797	572906.360	407.428	3
419	689754.406	572888.553	407.369	3	444	689742.087	572906.755	407.452	3
420	689756.748	572888.613	407.409	3	445	689742.572	572906.727	407.445	3
421	689760.204	572888.947	407.579	3	446	689743.375	572906.295	407.450	3
422	689761.111	572889.083	407.625	3	447	689746.389	572903.030	407.397	3
423	689761.742	572889.603	407.647	3	448	689746.524	572902.391	407.395	3
424	689761.906	572890.303	407.664	3	449	689746.070	572901.950	407.363	3
425	689761.747	572891.260	407.690	3	450	689744.594	572901.777	407.309	3
426	689760.596	572891.863	407.659	3	451	689742.990	572901.604	407.277	3
427	689759.050	572892.686	407.559	3	452	689741.489	572901.383	407.242	3
428	689756.147	572893.921	407.486	3	453	689740.672	572901.221	407.204	3
429	689754.084	572894.886	407.412	3	454	689740.209	572901.280	407.188	3
430	689764.112	572890.048	407.727	3	455	689739.819	572901.524	407.222	3
431	689769.488	572890.006	407.921	3	456	689739.676	572902.066	407.248	3
432	689767.714	572895.412	408.004	3	457	689740.650	572903.726	407.322	3
433	689762.361	572897.128	407.832	3	458	689753.206	572895.106	407.386	3
434	689758.818	572898.905	407.736	3	459	689750.509	572895.915	407.320	3
435	689757.139	572899.925	407.686	3	460	689748.298	572896.319	407.229	3
436	689755.960	572900.991	407.660	3	461	689746.301	572896.265	407.132	3
437	689752.094	572905.111	407.617	3	462	689742.882	572896.004	407.030	3
438	689747.800	572909.980	407.581	3	463	689741.264	572895.747	406.973	3
439	689747.478	572910.972	407.629	3	464	689739.167	572895.070	406.896	3
440	689747.260	572912.406	407.637	3	465	689738.403	572894.314	406.863	3
441	689747.357	572913.858	407.694	3	466	689738.580	572893.784	406.827	3
442	689747.803	572915.987	407.734	3	467	689739.941	572892.258	406.890	3

468	689741.553	572890.746	406.919	3	503	689723.485	572890.887	406.281	3
469	689743.307	572889.651	406.983	3	504	689728.092	572889.416	406.521	3
470	689745.056	572888.957	407.048	3	505	689725.673	572884.399	406.299	3
471	689747.306	572888.290	407.116	3	506	689721.643	572876.460	406.023	3
472	689748.119	572888.213	407.138	3	507	689717.722	572878.498	405.946	4
473	689750.017	572888.187	407.213	3	508	689715.900	572874.981	405.848	4
474	689746.003	572923.588	407.936	4	512	689723.534	572868.418	406.025	3
476	689749.645	572925.111	407.947	3	513	689724.539	572870.301	406.253	4
486	689737.259	572925.667	407.930	4	514	689726.302	572873.772	406.405	4
487	689741.082	572924.565	407.928	3	515	689727.952	572877.044	406.216	3
488	689736.107	572921.249	407.722	3	516	689728.719	572877.984	406.215	3
489	689732.231	572911.235	407.323	3	517	689729.742	572878.593	406.218	3
490	689736.255	572910.210	407.454	3	518	689730.593	572878.946	406.199	3
491	689733.322	572902.297	407.055	3	519	689736.491	572879.538	406.457	3
492	689729.319	572903.020	406.974	3	520	689743.518	572880.422	406.812	3
493	689725.816	572894.978	406.520	3	521	689747.086	572880.899	406.914	3
494	689724.829	572894.378	406.437	3	756	689758.065	572872.634	406.550	26
495	689723.266	572894.538	406.397	3	757	689755.277	572875.784	406.604	14
496	689719.892	572894.929	406.217	3	761	689714.114	572888.237	406.129	26
497	689716.121	572895.458	405.884	3	762	689716.470	572886.483	405.970	14
498	689715.834	572893.001	405.829	3	765	689746.812	572874.910	406.537	14
499	689715.209	572890.174	405.800	3	923	689775.234	572898.607	408.451	24
500	689720.402	572888.369	406.167	3	924	689751.638	572924.837	408.170	24
501	689721.275	572887.487	406.201	3	925	689751.326	572923.540	408.100	24
502	689721.634	572886.422	406.236	3	930	689730.218	572913.740	407.464	24

847	690187.205	572922.001	416.056	46	177	690194.715	572931.807	416.387	3
1078	690207.351	572920.604	416.695	2	178	690193.167	572929.533	416.318	3
1080	690191.441	572926.557	416.420	26	179	690187.517	572928.606	416.168	3
1082	690174.495	572919.700	416.036	24	180	690188.516	572929.382	416.198	3
1083	690182.244	572915.260	415.968	24	181	690189.894	572930.102	416.212	3
1327	690185.604	572923.373	416.029	55	182	690191.110	572930.281	416.269	4
1328	690186.081	572922.905	416.035	55	183	690186.517	572927.381	416.116	3
1649	690185.746	572922.952	415.600	19	190	690184.644	572929.809	416.150	3
1650	690181.399	572915.851	415.585	19	191	690185.730	572932.574	416.154	4
2172	690185.825	572922.502	415.845	55	192	690187.024	572935.056	416.166	3
2173	690185.391	572923.024	415.885	55	193	690190.499	572936.591	416.205	3
2174	690181.122	572915.992	415.937	55	194	690189.413	572937.094	416.174	4
2175	690181.641	572915.624	415.877	55	195	690189.178	572937.620	416.194	3
2431	690222.806	572917.834	416.927	26	196	690188.987	572938.579	416.167	3
2432	690208.102	572923.031	416.629	26	197	690189.057	572939.751	416.191	3
2632	690190.900	572926.453	416.081	46	198	690189.481	572940.711	416.194	3
2634	690185.499	572923.661	416.102	46	199	690187.010	572941.941	416.205	3
2905	690184.746	572924.229	416.046	18	200	690185.578	572939.245	416.139	4
2906	690180.046	572926.784	416.098	18	201	690184.080	572936.287	416.157	3
2907	690174.867	572919.549	416.079	18	202	690181.647	572930.481	416.089	3
2908	690175.938	572918.830	416.046	18	203	690181.828	572931.759	416.101	3
2909	690180.272	572916.449	416.041	18	204	690181.895	572933.167	416.087	3
3376	690205.644	572916.511	416.651	2	205	690181.667	572934.556	416.099	4
175	690209.728	572928.269	416.562	3	206	690180.527	572935.115	416.090	3
176	690196.021	572934.226	416.332	3	207	690178.444	572936.151	416.033	3

208	690179.341	572938.684	416.032	3	1079	690210.637	572931.017	416.527	24
209	690180.340	572941.224	416.032	4	1081	690178.597	572927.560	416.180	24
210	690180.769	572941.215	416.048	3	1084	690190.560	572939.460	416.093	24
211	690181.830	572941.500	416.091	3	1085	690180.347	572931.016	416.117	24
212	690182.858	572941.904	416.129	3	1086	690177.744	572933.349	416.005	24
213	690184.016	572942.820	416.168	3	1087	690178.075	572932.291	416.088	24
214	690187.146	572948.238	416.165	3	1088	690182.423	572943.241	416.019	46
215	690189.854	572947.049	416.174	3	1089	690185.580	572948.783	416.096	24
216	690192.061	572945.658	416.195	3	1090	690193.289	572945.097	416.042	24
217	690198.792	572957.720	416.346	3	1091	690199.515	572957.473	416.105	24
218	690196.834	572958.820	416.364	3	1092	690192.776	572961.098	416.135	24
219	690194.544	572960.150	416.308	3	1323	690202.859	572932.980	416.416	5
220	690175.179	572943.734	415.940	3	1324	690202.606	572932.119	416.401	5
221	690173.341	572941.608	415.953	3	1325	690195.720	572936.365	416.201	5
222	690171.913	572939.424	415.907	3	1326	690195.094	572935.426	416.283	5
223	690164.050	572943.209	415.706	3	1329	690190.010	572939.157	416.063	5
224	690165.571	572945.466	415.751	3	1330	690189.683	572938.186	416.130	5
225	690167.254	572947.515	415.731	3	1331	690182.920	572942.578	415.973	55
841	690221.394	572927.087	416.743	24	1332	690182.762	572942.915	415.973	55
844	690203.170	572933.662	416.501	24	1333	690180.552	572942.939	416.036	55
845	690197.435	572936.137	416.248	24	1334	690180.279	572942.356	416.006	55
848	690175.701	572946.311	415.930	24	1335	690176.148	572945.107	415.961	55
849	690169.801	572937.709	415.761	46	1336	690175.824	572944.437	415.899	55
850	690163.428	572940.982	415.713	46	1337	690171.265	572938.578	415.829	55
851	690169.445	572949.589	415.877	24	1338	690170.828	572938.085	415.803	55

1339	690163.465	572941.944	415.737	46	1940	690194.783	572935.575	416.044	5
1340	690163.649	572942.435	415.715	55	1941	690190.196	572939.092	415.907	5
1341	690167.834	572948.138	415.707	55	1942	690189.920	572938.073	416.141	5
1342	690168.313	572948.782	415.787	55	2176	690177.817	572935.086	415.948	55
1646	690210.188	572929.474	416.378	19	2177	690177.463	572934.558	415.925	55
1647	690203.021	572932.431	415.904	19	2178	690182.883	572943.058	415.961	55
1648	690195.157	572936.028	415.718	19	2179	690183.055	572942.661	416.037	55
1651	690190.002	572938.555	415.691	19	2180	690183.577	572943.094	416.023	55
1652	690177.525	572934.883	415.688	19	2181	690183.242	572943.438	416.011	55
1653	690183.406	572943.272	415.760	19	2182	690186.028	572948.497	416.080	55
1654	690182.921	572942.795	415.695	19	2183	690186.538	572948.325	416.031	55
1655	690186.291	572948.454	415.758	19	2184	690193.961	572960.489	416.191	55
1656	690193.664	572960.594	415.949	19	2185	690193.353	572960.827	416.177	55
1657	690180.187	572942.641	415.499	19	2186	690180.317	572943.058	415.993	55
1658	690180.274	572942.900	415.518	19	2187	690179.942	572942.519	415.978	55
1659	690176.196	572944.859	415.393	19	2188	690176.039	572944.332	415.878	55
1660	690176.067	572944.586	415.334	19	2189	690171.423	572938.492	415.847	55
1661	690171.156	572938.261	415.494	19	2190	690171.003	572937.987	415.797	55
1662	690163.315	572942.338	415.337	19	2191	690163.293	572942.650	415.601	55
1663	690167.905	572948.566	415.125	19	2192	690163.189	572942.112	415.598	55
1935	690210.006	572929.129	416.525	5	2193	690167.645	572948.247	415.698	55
1936	690210.354	572929.858	416.409	5	2194	690168.090	572948.913	415.782	55
1937	690203.176	572932.827	416.332	5	2433	690193.144	572929.423	416.382	26
1938	690202.921	572932.004	416.305	5	2434	690191.962	572928.771	416.367	26
1939	690195.572	572936.430	416.115	5	2435	690190.871	572928.155	416.381	26

2436	690191.277	572927.085	416.406	26	3146	690184.184	572939.826	416.086	12
2633	690189.894	572927.546	416.161	46	3147	690178.423	572944.691	415.952	12
2635	690180.678	572942.920	416.044	46	3229	690193.326	572927.732	416.404	40
2636	690181.664	572942.448	416.075	46	3298	690178.825	572927.049	416.148	29
2637	690175.934	572945.398	415.908	46	3333	690190.218	572940.154	416.087	37
2638	690175.360	572943.919	415.924	46	3334	690180.595	572930.638	416.158	37
2639	690171.513	572939.256	415.906	46	161	690278.859	572906.611	417.939	3
2640	690163.430	572941.235	415.692	46	162	690278.004	572904.280	417.947	3
2641	690163.927	572943.071	415.697	46	163	690276.991	572901.512	417.893	3
2642	690167.701	572947.643	415.742	46	164	690259.766	572912.558	417.536	3
2643	690168.684	572948.996	415.774	46	165	690258.890	572909.985	417.566	3
2900	690210.561	572930.702	416.509	18	166	690258.136	572907.401	417.536	3
2901	690201.884	572932.362	416.293	18	167	690243.832	572911.637	417.257	3
2902	690196.886	572935.817	416.236	18	168	690244.485	572914.154	417.255	3
2903	690196.392	572934.561	416.272	18	169	690245.460	572916.619	417.229	3
2904	690189.201	572927.772	416.166	18	172	690224.512	572923.340	416.865	3
2910	690189.643	572940.004	416.055	18	830	690287.153	572906.543	417.965	46
2911	690190.011	572937.365	416.190	18	831	690280.394	572908.824	417.964	46
2912	690178.404	572935.701	415.962	18	832	690266.400	572913.230	417.664	46
2913	690177.871	572934.347	415.989	18	833	690260.534	572915.139	417.558	46
2914	690179.937	572932.655	416.180	18	834	690257.388	572904.698	417.650	24
2915	690192.386	572945.470	415.997	18	835	690261.519	572903.490	417.680	24
2916	690199.106	572957.530	416.116	18	836	690247.227	572907.398	417.403	2
3126	690195.054	572937.193	416.222	22	837	690231.618	572912.306	417.114	24
3145	690207.498	572931.705	416.472	12	838	690227.429	572913.695	417.035	24

840	690225.221	572925.797	416.830	2	2169	690266.485	572911.722	417.587	55
1073	690276.242	572899.042	417.940	24	2170	690259.966	572914.146	417.436	55
1074	690282.884	572896.799	418.065	2	2171	690259.788	572913.720	417.446	55
1075	690274.814	572910.790	417.676	2	2428	690276.950	572901.268	417.949	26
1076	690252.688	572906.174	417.568	24	2429	690258.125	572907.111	417.583	26
1077	690246.496	572918.989	417.356	2	2430	690243.807	572911.374	417.340	26
1319	690287.404	572905.301	418.039	55	2628	690287.146	572904.226	418.093	46
1320	690279.451	572907.733	417.959	55	2629	690278.978	572906.832	417.925	46
1321	690266.367	572911.986	417.674	55	2630	690265.668	572911.012	417.677	46
1322	690260.044	572913.863	417.502	55	2631	690259.832	572912.861	417.530	46
1640	690287.552	572905.248	417.516	19	2898	690245.510	572916.965	417.249	18
1641	690279.131	572907.842	417.383	19	2899	690246.447	572919.003	417.363	18
1642	690266.528	572911.933	417.156	19	3144	690254.689	572916.090	417.532	12
1643	690259.786	572913.943	417.061	19	3227	690274.754	572901.019	417.923	40
1644	690246.087	572917.676	416.821	19	3228	690235.188	572913.022	417.166	40
1645	690224.832	572924.355	416.507	19	3371	690281.253	572891.298	418.062	2
1933	690224.663	572923.997	416.763	5	3372	690275.658	572913.570	417.697	2
1934	690224.935	572924.697	416.692	5	3373	690246.313	572903.801	417.419	2
2063	690245.944	572917.388	417.165	55	3374	690247.634	572923.697	417.337	2
2064	690246.172	572917.952	417.168	55	3375	690226.303	572928.971	416.821	2
2164	690287.622	572905.495	417.913	55	146	690347.130	572887.530	419.174	3
2165	690287.451	572905.012	417.973	55	147	690346.218	572882.080	419.138	3
2166	690279.291	572908.060	417.741	55	148	690346.783	572884.922	419.128	3
2167	690279.086	572907.604	417.808	55	149	690323.923	572886.616	418.827	3
2168	690266.658	572912.102	417.566	55	150	690324.701	572889.252	418.884	3

151	690325.703	572891.692	418.851	3	1072	690296.115	572903.712	418.288	2
152	690336.246	572889.479	418.977	3	1315	690347.602	572889.799	418.991	55
153	690335.831	572886.958	418.997	3	1316	690347.709	572889.142	419.075	55
154	690335.282	572884.218	418.977	3	1317	690295.700	572902.279	418.219	55
155	690318.699	572893.794	418.682	3	1318	690295.893	572902.742	418.135	55
156	690317.932	572891.227	418.729	3	1638	690347.911	572889.405	418.581	19
157	690317.027	572888.720	418.674	3	1639	690295.619	572902.572	417.726	19
158	690293.595	572896.036	418.280	3	2160	690347.973	572889.762	419.039	55
159	690294.337	572898.635	418.300	3	2161	690347.929	572889.111	419.072	55
160	690295.418	572901.217	418.283	3	2162	690295.633	572902.851	418.080	55
820	690348.139	572891.025	419.140	2	2163	690295.327	572902.408	418.100	55
821	690344.257	572891.624	419.081	24	2423	690346.240	572881.832	419.174	26
822	690344.850	572875.262	419.226	24	2424	690323.611	572886.394	418.791	26
823	690346.552	572874.937	419.240	24	2425	690335.248	572883.856	419.036	26
824	690322.753	572884.074	418.796	24	2426	690316.917	572888.494	418.714	26
825	690327.440	572895.036	418.737	24	2427	690293.545	572895.873	418.304	26
826	690322.311	572896.276	418.720	24	2889	690348.904	572890.545	419.049	18
827	690316.665	572885.620	418.667	24	2890	690347.321	572888.370	419.165	18
828	690296.530	572892.653	418.385	24	2891	690326.055	572892.381	418.744	18
829	690290.648	572894.478	418.407	24	2892	690326.751	572893.642	418.625	18
1067	690334.062	572877.219	419.088	2	2893	690336.332	572892.348	418.802	18
1068	690334.883	572880.711	419.122	24	2894	690336.268	572889.856	418.933	18
1069	690336.480	572893.159	418.800	24	2895	690319.500	572896.429	418.640	18
1070	690319.691	572897.046	418.627	24	2896	690318.897	572894.539	418.670	18
1071	690315.421	572886.036	418.718	2	2897	690295.923	572901.354	418.299	18

3088	690342.393	572891.624	419.079	41	810	690394.905	572870.842	419.928	24
3125	690289.189	572905.465	418.017	22	811	690388.618	572871.541	419.660	46
3142	690295.242	572903.517	418.479	12	812	690382.188	572872.659	419.522	46
3143	690297.550	572902.354	418.454	12	813	690385.977	572885.547	419.510	24
3225	690344.617	572880.843	419.154	40	814	690392.256	572884.423	419.545	24
3226	690309.107	572889.765	418.551	40	815	690371.953	572874.418	419.576	24
3332	690291.713	572904.483	418.056	37	816	690370.327	572870.636	419.631	2
3367	690348.683	572894.553	419.152	2	817	690362.643	572872.154	419.576	24
3368	690332.708	572872.639	419.026	2	818	690368.069	572888.189	419.398	46
3369	690313.994	572880.276	418.704	2	819	690361.972	572889.050	419.367	46
3370	690297.405	572907.311	418.280	2	1061	690403.629	572882.625	419.468	2
135	690408.230	572877.033	419.919	3	1062	690403.346	572882.516	419.549	24
136	690407.747	572874.433	420.020	3	1063	690408.944	572881.303	419.427	24
137	690407.203	572871.822	419.953	3	1064	690406.152	572868.878	419.960	2
138	690383.034	572875.778	419.625	3	1065	690380.847	572886.795	419.642	2
139	690383.327	572878.330	419.723	3	1066	690371.179	572874.557	419.588	46
140	690384.119	572881.039	419.714	3	1297	690412.419	572879.838	419.548	55
141	690366.037	572878.689	419.472	4	1298	690412.211	572879.193	419.476	55
142	690362.423	572879.345	419.398	4	1299	690406.891	572869.774	420.255	55
143	690366.582	572881.409	419.501	3	1300	690407.017	572870.389	420.089	55
144	690366.931	572884.026	419.480	4	1301	690396.029	572872.604	419.947	55
145	690363.352	572884.783	419.394	4	1302	690395.725	572871.963	419.846	55
737	690406.650	572868.666	420.258	24	1303	690388.798	572872.784	419.605	55
738	690414.143	572867.371	420.250	24	1304	690388.916	572873.517	419.597	55
809	690413.205	572880.364	419.656	24	1305	690382.599	572874.656	419.503	55

1306	690382.407	572873.807	419.503	55	2143	690406.703	572869.812	419.842	55
1307	690384.909	572883.928	419.458	55	2144	690396.190	572872.569	419.955	55
1308	690385.059	572884.764	419.376	55	2145	690395.898	572871.927	419.852	55
1309	690392.504	572883.669	419.462	55	2146	690388.070	572873.688	419.627	55
1310	690392.438	572882.836	419.638	55	2147	690388.101	572872.914	419.601	55
1311	690368.679	572886.316	419.329	55	2148	690382.792	572874.622	419.517	55
1312	690368.760	572887.101	419.305	55	2149	690382.739	572873.749	419.507	55
1313	690360.254	572887.479	419.220	55	2150	690384.619	572884.010	419.448	55
1314	690360.426	572888.138	419.183	55	2151	690384.663	572884.850	419.389	55
1628	690412.174	572879.533	419.255	19	2152	690392.685	572883.631	419.478	55
1629	690408.711	572880.201	419.448	19	2153	690392.727	572882.777	419.594	55
1630	690396.030	572872.252	419.483	19	2154	690380.526	572885.690	419.430	55
1631	690388.439	572873.265	419.216	19	2155	690380.310	572884.973	419.457	55
1632	690382.659	572874.230	419.089	19	2156	690368.893	572886.295	419.335	55
1633	690384.788	572884.405	419.079	19	2157	690369.100	572887.051	419.325	55
1634	690392.589	572883.182	419.172	19	2158	690360.036	572887.504	419.218	55
1635	690380.375	572885.346	418.994	19	2159	690360.213	572888.171	419.184	55
1636	690368.912	572886.687	418.896	19	2419	690407.229	572871.594	420.005	26
1637	690360.265	572887.811	418.745	19	2420	690364.023	572871.921	419.500	26
1918	690406.781	572870.095	419.121	19	2421	690364.985	572878.730	419.501	26
2138	690411.771	572879.284	419.490	55	2422	690362.405	572879.192	419.440	26
2139	690412.045	572879.904	419.526	55	2578	690407.121	572870.106	420.077	10
2140	690408.619	572880.548	419.850	55	2610	690406.872	572871.661	419.957	46
2141	690408.612	572879.895	419.868	55	2611	690395.731	572873.494	420.078	46
2142	690406.842	572870.423	419.780	46	2612	690389.365	572874.440	419.658	46

2613	690388.223	572874.604	419.606	46	3140	690382.437	572885.715	419.382	12
2614	690387.802	572872.764	419.599	46	3141	690381.580	572885.921	419.393	12
2615	690388.804	572872.624	419.464	46	3224	690362.480	572877.815	419.406	40
2616	690382.623	572875.717	419.618	46	3272	690406.846	572868.827	420.364	10
2617	690382.410	572873.584	419.540	46	3273	690413.722	572868.967	420.101	10
2618	690371.985	572877.401	419.546	46	3274	690413.543	572867.666	420.485	10
2619	690370.964	572874.563	419.569	46	3330	690371.696	572876.663	419.475	37
2620	690370.300	572871.158	419.626	46	3331	690359.783	572889.154	419.169	37
2621	690364.141	572871.856	419.588	46	3363	690404.231	572886.079	419.610	2
2622	690365.291	572878.592	419.480	46	3364	690405.591	572864.706	419.928	2
2623	690367.958	572884.076	419.469	46	3365	690381.835	572891.604	419.653	2
2624	690368.065	572887.889	419.372	46	3366	690369.597	572866.653	419.597	2
2625	690361.256	572889.042	419.319	46	125	690470.445	572860.558	420.198	3
2626	690360.820	572887.090	419.266	46	802	690445.692	572859.844	420.416	24
2627	690359.738	572885.575	419.364	46	803	690439.254	572860.978	420.450	24
2881	690408.454	572878.889	419.795	18	1053	690470.081	572858.005	420.047	24
2882	690408.223	572877.655	419.831	18	1055	690453.987	572860.013	420.427	2
2883	690384.435	572882.025	419.689	18	1056	690446.764	572861.428	420.432	24
2884	690384.934	572883.171	419.593	18	1057	690439.381	572862.666	420.410	24
2885	690392.468	572882.240	419.644	18	1293	690454.284	572861.849	420.390	55
2886	690368.800	572884.947	419.415	18	1294	690454.158	572861.166	420.348	55
2887	690359.719	572886.446	419.357	18	1624	690470.113	572859.390	419.761	19
2888	690353.086	572889.769	419.039	18	1625	690454.404	572861.479	419.849	19
3124	690384.963	572885.332	419.425	22	2130	690470.181	572859.691	420.026	55
3139	690406.989	572881.304	419.598	12	2131	690470.116	572859.048	420.078	55

2132	690454.421	572861.831	420.124	55	1054	690456.012	572870.414	419.844	24
2133	690454.307	572861.153	420.157	55	1058	690431.883	572864.121	420.489	24
2416	690454.031	572860.857	420.391	26	1059	690422.370	572865.726	420.247	24
3137	690454.842	572860.237	420.275	12	1060	690418.712	572866.376	420.256	24
3138	690456.741	572862.043	420.292	12	1295	690419.320	572877.269	419.827	55
3361	690453.133	572854.892	420.440	2	1296	690419.463	572877.856	419.837	55
123	690471.252	572865.750	420.235	3	1626	690438.273	572873.309	419.539	19
124	690470.904	572863.138	420.285	3	1627	690419.546	572877.513	419.399	19
126	690455.776	572868.414	420.278	3	2134	690438.434	572873.516	419.775	55
127	690455.174	572865.798	420.351	3	2135	690438.339	572873.124	419.829	55
128	690454.558	572863.128	420.315	3	2136	690419.423	572877.251	419.655	55
129	690439.819	572865.910	420.234	3	2137	690419.725	572877.782	419.653	55
130	690440.243	572868.638	420.301	3	2415	690454.513	572863.051	420.439	26
131	690440.699	572871.136	420.258	3	2417	690439.809	572865.638	420.330	26
132	690419.531	572869.588	420.095	3	2418	690419.463	572869.315	420.128	26
133	690419.204	572872.286	420.078	3	2873	690471.319	572866.457	420.107	18
134	690419.349	572874.972	420.048	3	2874	690465.635	572867.686	420.124	18
800	690471.570	572867.171	419.948	24	2875	690455.934	572869.422	420.099	18
801	690465.847	572868.381	419.891	24	2876	690440.815	572871.470	420.228	18
804	690444.112	572873.461	419.927	24	2877	690441.402	572872.721	420.077	18
805	690438.890	572874.428	419.753	2	2878	690438.991	572873.252	419.966	18
806	690431.083	572863.133	420.502	24	2879	690438.424	572872.424	420.204	18
807	690422.495	572864.153	420.397	24	2880	690419.290	572875.604	419.979	18
808	690419.571	572878.837	419.711	24	3119	690445.738	572873.177	419.880	9
1052	690476.753	572865.879	419.927	24	3223	690439.330	572864.157	420.308	40

3297	690463.381	572867.577	420.248	29	62	690518.352	572853.001	420.012	4
3329	690438.202	572874.145	419.827	37	63	690517.499	572853.403	419.994	3
3362	690439.606	572877.665	419.797	2	64	690516.302	572853.739	419.990	3
40	690536.540	572849.535	420.271	3	65	690516.543	572846.780	420.224	3
41	690535.148	572847.199	420.255	3	66	690518.302	572845.795	420.316	3
42	690533.627	572845.010	420.208	3	67	690519.565	572844.867	420.256	3
43	690521.711	572847.635	420.062	3	68	690511.867	572838.304	420.333	3
44	690522.438	572848.369	420.064	3	69	690513.053	572837.600	420.354	3
45	690523.529	572849.011	420.050	3	70	690514.199	572836.711	420.275	3
46	690524.848	572849.271	420.088	3	71	690512.430	572854.444	419.961	3
47	690525.834	572849.234	420.101	4	72	690512.836	572857.078	420.015	3
48	690526.954	572848.727	420.109	3	73	690513.670	572859.760	420.007	3
49	690527.296	572851.816	420.119	3	74	690514.183	572859.967	419.950	3
50	690530.839	572854.583	420.125	3	75	690514.768	572861.210	419.813	3
51	690527.832	572857.535	420.053	3	76	690515.034	572862.445	419.622	3
52	690525.758	572859.676	419.882	3	104	690502.643	572861.840	420.043	3
53	690519.581	572861.516	419.674	3	105	690502.255	572859.344	419.997	3
54	690521.881	572857.535	420.009	3	106	690501.800	572856.568	419.980	3
55	690522.572	572854.308	420.099	3	107	690489.783	572858.309	420.034	3
56	690521.623	572851.908	420.029	4	108	690490.261	572860.962	420.054	3
57	690520.751	572850.170	420.059	3	114	690497.813	572862.649	420.063	3
58	690519.949	572848.808	420.080	3	121	690482.195	572861.825	420.148	3
59	690518.264	572850.016	420.031	3	122	690482.035	572859.231	420.133	3
60	690518.497	572851.556	420.047	3	792	690541.175	572834.960	420.648	46
61	690518.446	572852.606	420.048	3	793	690534.827	572839.543	420.492	46

794	690528.479	572861.505	419.540	24	1280	690528.710	572858.238	419.865	20
798	690489.146	572855.975	420.167	46	1281	690517.691	572852.223	419.962	55
799	690482.132	572856.542	420.212	46	1282	690517.070	572850.446	419.766	55
1027	690541.023	572850.258	420.344	24	1289	690501.882	572855.685	419.753	55
1028	690538.720	572851.992	420.170	24	1290	690502.559	572855.523	419.778	55
1029	690531.381	572841.810	420.179	24	1291	690489.654	572857.351	420.104	55
1030	690525.673	572845.840	420.100	24	1292	690481.775	572857.730	420.106	55
1031	690524.654	572846.669	419.884	24	1574	690543.403	572835.604	419.978	19
1032	690533.440	572856.955	419.901	24	1575	690543.269	572835.402	419.899	19
1033	690515.720	572851.295	419.877	24	1576	690532.381	572843.251	419.617	19
1034	690514.705	572847.611	420.022	24	1577	690534.865	572841.526	419.829	19
1035	690521.680	572843.507	420.250	24	1578	690530.081	572844.718	419.597	19
1036	690511.831	572840.094	420.272	24	1579	690526.106	572847.291	419.375	19
1037	690510.981	572838.619	420.316	24	1580	690525.226	572847.569	418.729	19
1038	690515.322	572835.940	420.382	24	1581	690525.357	572848.079	418.788	19
1039	690512.070	572851.977	419.871	24	1582	690524.457	572847.768	419.012	19
1048	690501.751	572853.730	419.938	24	1583	690523.818	572847.980	419.202	19
1272	690543.050	572835.275	420.583	55	1584	690524.161	572847.456	419.299	19
1273	690543.422	572835.876	420.524	55	1585	690523.564	572846.853	419.302	19
1274	690534.859	572841.146	420.414	5	1586	690516.705	572851.840	419.355	19
1275	690535.207	572841.639	420.392	5	1587	690517.355	572851.569	419.289	19
1276	690522.979	572847.494	419.755	55	1588	690516.586	572851.346	419.374	19
1277	690526.373	572847.904	419.897	55	1589	690515.893	572852.083	419.398	19
1278	690524.292	572848.559	420.061	20	1590	690516.390	572850.625	419.429	19
1279	690526.856	572859.665	419.772	20	1591	690515.536	572847.392	419.688	19

1592	690520.826	572844.106	419.672	19	2089	690522.978	572847.157	419.749	55
1593	690514.823	572836.260	419.945	19	2090	690516.905	572852.606	419.764	55
1594	690512.243	572853.235	419.572	19	2091	690515.948	572852.443	419.721	55
1614	690502.088	572855.316	419.394	19	2092	690515.788	572851.826	419.773	55
1615	690502.137	572855.595	419.409	19	2093	690516.068	572851.496	419.794	55
1616	690489.894	572857.354	419.673	19	2094	690515.932	572850.722	419.757	55
1623	690481.463	572857.767	419.654	19	2095	690516.821	572850.134	419.749	55
1925	690532.658	572843.578	419.949	5	2096	690515.098	572847.490	419.958	55
1926	690532.166	572842.957	419.975	5	2097	690515.889	572847.091	419.947	55
1927	690535.032	572841.772	420.059	5	2098	690512.130	572852.874	419.832	55
1928	690534.627	572841.310	420.012	5	2099	690512.234	572853.595	419.778	55
1929	690514.516	572836.447	420.197	5	2117	690501.655	572855.719	419.777	55
1930	690515.087	572836.048	420.161	5	2118	690502.058	572855.078	419.866	55
2045	690520.552	572844.448	420.069	55	2119	690502.769	572855.472	419.806	55
2046	690521.167	572843.789	420.054	55	2120	690489.805	572857.119	419.967	55
2047	690530.312	572845.202	419.983	55	2121	690489.861	572857.599	419.911	55
2048	690529.746	572844.346	419.979	55	2128	690481.520	572858.056	419.935	55
2081	690543.171	572835.188	420.594	55	2129	690481.446	572857.425	420.022	55
2082	690543.637	572835.745	420.511	55	2596	690543.392	572836.164	420.511	46
2083	690524.135	572846.923	419.740	55	2598	690536.599	572849.631	420.283	46
2084	690524.495	572847.111	419.771	55	2599	690534.097	572840.083	420.474	46
2085	690525.268	572846.887	419.889	55	2600	690535.542	572841.903	420.391	46
2086	690525.870	572846.771	419.827	55	2601	690530.955	572854.775	420.084	46
2087	690526.450	572847.509	419.857	55	2602	690528.015	572857.699	420.057	46
2088	690523.814	572846.704	419.803	55	2603	690525.840	572859.834	419.874	46

2607	690489.211	572856.266	420.139	46	79	690516.832	572869.905	418.860	3
2608	690489.700	572858.147	420.054	46	80	690514.502	572868.812	419.118	3
2609	690482.107	572858.963	420.098	46	81	690512.092	572867.513	419.158	3
2837	690543.466	572836.882	420.456	18	82	690505.037	572872.126	418.955	3
2838	690533.181	572844.410	420.246	18	83	690505.633	572873.115	418.875	3
2839	690533.145	572841.044	420.314	18	84	690506.074	572873.926	418.815	3
2840	690531.396	572845.529	420.207	18	85	690506.765	572874.267	418.826	3
2841	690529.023	572844.263	419.971	18	86	690507.381	572874.050	418.862	3
2842	690526.680	572845.854	419.947	18	87	690507.952	572873.380	418.879	3
2843	690522.486	572847.414	419.964	18	88	690503.522	572874.690	418.887	3
2844	690526.809	572848.432	420.091	18	89	690501.186	572876.212	418.778	3
2845	690515.935	572846.741	419.985	18	90	690498.436	572886.038	418.205	3
2846	690519.859	572844.773	420.253	18	91	690500.415	572887.671	418.278	3
2847	690514.807	572844.149	419.991	18	92	690502.517	572889.366	418.215	3
2848	690511.398	572838.457	420.269	18	93	690509.299	572880.378	418.550	3
2849	690514.190	572862.263	419.648	18	94	690508.633	572881.283	418.524	3
2867	690503.690	572862.940	419.925	18	95	690507.010	572879.308	418.564	3
2868	690501.858	572854.579	419.956	18	96	690505.308	572876.848	418.687	3
2869	690493.295	572855.874	420.052	18	97	690501.819	572881.542	418.419	3
2870	690490.768	572856.325	419.993	18	98	690502.253	572880.763	418.484	3
3085	690530.062	572857.568	419.847	41	99	690501.817	572878.826	418.583	3
3222	690528.329	572859.589	419.585	40	100	690498.453	572872.469	419.171	3
3327	690514.359	572844.772	420.026	37	101	690495.932	572869.861	419.389	3
77	690517.417	572864.213	419.496	3	102	690498.091	572868.517	419.439	3
78	690520.163	572865.577	419.372	3	103	690500.254	572866.859	419.491	3

109	690492.391	572863.287	420.042	3	1283	690506.916	572873.354	418.879	55
110	690494.738	572865.469	419.784	3	1284	690506.058	572872.207	418.881	55
111	690497.636	572864.202	419.882	3	1285	690500.951	572879.157	418.489	55
112	690496.759	572863.686	419.987	3	1286	690500.676	572881.204	418.366	55
113	690495.904	572863.104	420.091	3	1287	690503.166	572864.329	419.441	55
115	690492.673	572867.359	419.674	3	1288	690503.788	572864.203	419.451	55
116	690490.196	572865.983	419.856	3	1595	690506.787	572872.990	418.090	19
117	690488.976	572865.330	419.913	3	1596	690506.919	572872.750	418.030	19
118	690486.655	572864.457	420.095	3	1597	690506.459	572871.871	418.390	19
119	690485.792	572864.235	420.115	3	1598	690499.788	572877.199	418.163	19
120	690483.153	572864.315	420.088	3	1599	690500.080	572877.005	418.162	19
795	690523.992	572866.425	419.334	24	1600	690500.327	572879.166	417.964	19
796	690506.363	572889.030	418.232	24	1601	690500.663	572879.130	417.937	19
797	690511.388	572882.121	418.375	24	1602	690500.289	572880.107	417.806	19
1040	690519.389	572871.570	419.237	2	1603	690500.581	572880.138	417.783	19
1041	690499.312	572877.595	418.629	24	1604	690500.791	572880.210	417.718	19
1042	690499.280	572879.684	418.661	24	1605	690500.181	572881.188	417.712	19
1043	690497.819	572882.109	418.503	24	1606	690499.952	572881.028	417.746	19
1044	690496.357	572884.393	418.357	24	1607	690499.439	572882.354	417.762	19
1045	690505.013	572891.255	418.028	24	1608	690497.510	572885.215	417.710	19
1046	690496.892	572873.810	419.127	24	1609	690497.988	572873.058	418.588	19
1047	690494.737	572871.061	419.310	24	1610	690497.658	572873.234	418.572	19
1049	690491.584	572868.882	419.527	24	1611	690495.095	572870.708	418.875	19
1050	690489.428	572867.467	419.749	2	1612	690495.342	572870.424	418.836	19
1051	690481.904	572865.579	419.883	24	1613	690503.584	572864.386	418.801	19

1617	690492.152	572867.874	419.195	19	2115	690503.279	572864.764	419.286	55
1618	690492.001	572868.170	419.160	19	2116	690503.951	572864.519	419.296	55
1619	690489.642	572866.955	419.291	19	2122	690492.410	572867.539	419.546	55
1620	690489.764	572866.573	419.277	19	2123	690491.959	572868.523	419.479	55
1621	690483.020	572865.292	419.633	19	2124	690489.697	572867.240	419.664	55
1622	690483.115	572864.969	419.685	19	2125	690489.907	572866.217	419.729	55
1931	690497.280	572884.746	417.968	5	2126	690483.190	572864.597	420.111	55
1932	690497.976	572885.492	418.079	5	2127	690482.863	572865.516	419.868	55
2061	690499.752	572882.733	418.334	55	2604	690520.448	572865.778	419.369	46
2062	690499.040	572882.167	418.133	55	2605	690519.264	572871.466	419.255	46
2100	690507.539	572872.469	418.819	55	2606	690517.328	572869.749	419.099	46
2101	690507.245	572872.928	418.833	55	2850	690518.866	572871.921	418.685	18
2102	690506.831	572871.774	418.826	55	2851	690517.427	572870.804	418.728	18
2103	690506.068	572871.960	418.862	55	2852	690511.332	572867.078	419.179	18
2104	690500.629	572876.709	418.638	55	2853	690509.564	572866.394	419.396	18
2105	690499.540	572877.302	418.641	55	2854	690508.411	572868.684	419.089	18
2106	690500.961	572878.951	418.484	55	2855	690507.987	572870.633	418.878	18
2107	690500.157	572879.328	418.455	55	2856	690502.950	572889.772	418.178	18
2108	690500.139	572880.120	418.332	55	2857	690504.105	572890.487	417.993	18
2109	690499.831	572880.861	418.247	55	2858	690504.473	572887.814	418.400	18
2110	690500.563	572881.408	418.342	55	2859	690505.612	572889.395	418.105	18
2111	690498.257	572872.841	419.065	55	2860	690506.874	572885.977	418.314	18
2112	690497.397	572873.374	419.010	55	2861	690510.453	572882.106	418.533	18
2113	690494.920	572871.036	419.260	55	2862	690510.288	572880.571	418.416	18
2114	690495.513	572870.125	419.276	55	2863	690509.475	572881.143	418.612	18

2864	690501.051	572866.166	419.569	18	32	690564.998	572795.720	421.704	3
2865	690502.201	572864.914	419.655	18	33	690563.427	572796.566	421.594	3
2866	690506.437	572863.359	419.854	18	780	690605.724	572791.298	422.024	24
2871	690497.737	572863.098	419.979	18	787	690568.404	572796.387	421.552	24
2872	690482.504	572864.947	419.940	18	1014	690603.645	572792.843	421.967	2
3086	690504.973	572863.991	419.659	41	1023	690567.252	572794.234	421.630	24
3087	690506.244	572867.058	419.418	41	1024	690562.422	572797.162	421.611	24
3122	690511.836	572881.340	418.355	22	1258	690604.334	572793.922	421.882	5
3123	690481.488	572865.411	419.974	22	1259	690603.943	572793.400	421.912	5
3135	690520.556	572864.983	419.421	12	1563	690603.982	572793.792	421.376	19
3136	690501.778	572863.091	420.016	12	1919	690603.735	572793.540	421.723	5
3259	690519.106	572871.643	419.297	28	1920	690604.156	572794.048	421.716	5
3260	690516.984	572870.089	419.332	28	2582	690604.655	572794.237	421.915	46
3261	690502.771	572889.480	418.334	28	2834	690566.844	572794.561	421.665	18
3262	690503.844	572887.960	418.690	28	2835	690562.735	572797.008	421.577	18
3263	690505.912	572889.265	418.685	28	3357	690601.158	572789.226	421.961	2
3264	690511.530	572881.777	418.985	28	4	690590.406	572811.334	421.337	3
3265	690509.625	572880.335	418.951	28	5	690589.495	572808.781	421.505	3
3266	690509.873	572879.943	418.742	28	6	690588.133	572806.566	421.465	3
3328	690517.327	572870.137	419.263	37	7	690580.368	572811.690	421.308	4
3359	690522.616	572874.912	419.259	2	8	690579.845	572811.738	421.271	3
3360	690487.543	572871.112	419.748	2	9	690578.647	572811.677	421.284	3
2	690606.291	572796.787	421.912	3	10	690577.600	572811.272	421.263	3
3	690604.758	572794.454	421.869	3	11	690576.743	572810.629	421.240	3
31	690566.542	572794.827	421.695	3	12	690576.048	572809.756	421.237	3

13	690581.648	572814.117	421.306	3	783	690599.608	572808.236	421.650	24
14	690583.324	572816.134	421.312	3	784	690584.784	572818.085	421.432	24
15	690579.898	572818.713	421.253	3	785	690578.984	572822.076	421.328	24
16	690576.057	572821.528	421.184	3	786	690573.271	572803.038	421.468	24
17	690573.944	572823.004	421.119	3	788	690563.120	572833.326	420.849	24
18	690571.894	572821.085	421.121	3	789	690559.670	572836.047	420.809	24
19	690569.918	572819.221	421.061	3	790	690554.110	572825.842	420.767	46
20	690572.424	572817.343	421.135	4	791	690545.968	572831.634	420.694	46
21	690572.762	572816.881	421.106	3	1015	690595.301	572811.160	421.510	46
22	690573.060	572815.824	421.113	3	1016	690591.990	572813.465	421.479	24
23	690572.991	572814.577	421.166	3	1017	690586.664	572804.181	421.351	24
24	690572.309	572812.980	421.175	3	1018	690578.215	572809.357	421.127	24
25	690574.390	572811.687	421.230	3	1019	690575.221	572824.664	421.164	46
26	690576.337	572814.361	421.234	4	1020	690567.210	572816.608	421.128	24
27	690578.166	572816.413	421.259	3	1021	690571.327	572813.889	421.175	24
28	690568.378	572806.217	421.342	3	1022	690567.271	572806.661	421.337	24
29	690570.098	572805.184	421.404	3	1025	690569.449	572828.471	420.937	2
30	690571.679	572804.084	421.365	3	1026	690548.151	572844.511	420.361	24
34	690560.450	572832.646	420.770	3	1260	690577.410	572809.962	421.359	55
35	690558.957	572830.594	420.816	3	1261	690577.965	572810.688	421.245	55
36	690557.040	572828.372	420.731	3	1262	690574.422	572823.703	421.162	55
37	690543.907	572837.643	420.389	3	1263	690574.136	572823.328	421.121	55
38	690545.234	572839.841	420.432	3	1264	690572.316	572815.032	421.176	55
39	690546.710	572842.204	420.387	3	1265	690571.854	572814.342	421.112	55
782	690604.885	572804.626	421.444	24	1266	690568.597	572827.258	420.926	55

1267	690568.885	572827.553	420.918	55	2073	690573.990	572823.427	420.803	55
1268	690555.828	572826.915	420.731	5	2074	690574.290	572823.792	420.837	55
1269	690555.439	572826.413	420.718	5	2075	690571.510	572814.619	420.930	55
1270	690546.618	572832.939	420.569	55	2076	690572.044	572815.230	420.995	55
1271	690546.972	572833.458	420.557	55	2077	690569.255	572827.310	420.850	55
1564	690587.278	572805.193	420.854	19	2078	690568.829	572827.076	420.728	55
1565	690582.127	572807.932	420.817	19	2079	690546.840	572833.557	420.558	55
1566	690577.927	572810.137	420.782	19	2080	690546.439	572833.058	420.567	55
1567	690574.109	572823.630	420.452	19	2583	690595.111	572810.913	421.487	46
1568	690568.128	572817.676	420.402	19	2584	690593.789	572809.239	421.442	46
1569	690571.807	572814.843	420.657	19	2585	690590.491	572811.432	421.329	46
1570	690568.889	572827.285	420.355	19	2586	690583.402	572816.251	421.311	46
1571	690555.796	572826.515	420.045	19	2587	690576.087	572821.629	421.166	46
1572	690546.570	572833.253	419.957	19	2588	690575.001	572824.446	421.213	46
1573	690546.689	572833.434	419.932	19	2589	690574.084	572823.069	421.126	46
1921	690587.542	572805.676	421.279	5	2590	690568.366	572827.195	420.917	46
1922	690586.996	572804.812	421.158	5	2591	690569.095	572828.043	420.941	46
1923	690555.566	572826.313	420.496	5	2592	690560.530	572832.848	420.745	46
1924	690556.066	572826.734	420.486	5	2593	690556.095	572827.529	420.732	46
2049	690568.422	572817.879	420.846	55	2594	690554.679	572825.446	420.716	46
2050	690567.918	572817.427	420.877	55	2595	690547.084	572833.415	420.587	46
2051	690582.366	572808.364	421.228	55	2597	690546.798	572842.432	420.406	46
2052	690581.817	572807.549	421.238	55	2827	690598.084	572807.828	421.602	18
2071	690578.217	572810.544	421.147	55	2828	690587.920	572806.210	421.440	18
2072	690577.781	572809.752	421.107	55	2829	690583.223	572808.818	421.339	18

2830	690576.934	572809.261	421.241	18	735	690620.357	572783.434	422.236	3
2831	690569.618	572818.934	421.004	18	781	690610.282	572788.026	422.090	24
2832	690567.678	572806.472	421.356	18	1002	690667.290	572746.443	423.606	24
2833	690572.516	572803.564	421.383	18	1003	690662.397	572749.900	423.550	24
2836	690556.854	572828.139	420.774	18	1004	690662.845	572763.315	423.385	46
3131	690593.110	572800.282	421.383	12	1005	690668.168	572759.954	423.442	46
3132	690576.762	572820.834	421.197	12	1006	690651.024	572758.327	423.177	46
3133	690574.640	572824.490	421.217	12	1007	690645.622	572762.279	423.078	46
3134	690556.062	572824.876	420.674	12	1008	690640.430	572779.186	422.668	24
3296	690572.524	572825.764	420.960	29	1009	690635.536	572782.972	422.655	24
3326	690570.919	572812.650	420.986	37	1010	690631.029	572773.116	422.594	46
3358	690571.671	572832.224	420.936	2	1011	690625.371	572777.236	422.516	46
722	690671.614	572750.596	423.554	3	1012	690619.487	572794.920	422.187	24
723	690669.759	572748.663	423.515	3	1013	690614.038	572798.609	422.026	24
724	690658.013	572756.517	423.153	3	1250	690660.686	572751.119	423.337	2
725	690659.593	572758.786	423.231	3	1251	690656.337	572754.404	423.206	24
726	690661.203	572760.990	423.138	3	1252	690642.254	572764.684	422.899	24
727	690644.226	572766.372	422.826	3	1253	690649.043	572772.863	422.935	2
728	690645.773	572768.558	422.884	3	1254	690627.895	572789.235	422.363	2
729	690647.268	572770.619	422.783	3	1255	690625.449	572791.079	422.269	24
730	690635.003	572779.631	422.533	3	1256	690619.221	572781.816	422.320	2
731	690633.692	572777.322	422.612	3	1548	690668.868	572747.913	423.449	5
732	690632.377	572775.168	422.548	3	1549	690668.173	572747.072	423.424	5
733	690623.322	572787.967	422.257	3	1550	690662.857	572750.599	423.294	5
734	690621.882	572785.639	422.303	3	1551	690663.326	572751.310	423.250	5

1552	690661.935	572762.092	423.272	5	2033	690661.614	572762.023	423.064	5
1553	690667.475	572758.471	423.363	5	2034	690661.962	572762.470	423.176	5
1554	690652.090	572759.431	423.092	5	2035	690668.010	572758.500	423.256	5
1555	690651.619	572758.804	423.103	5	2036	690667.476	572757.885	423.325	5
1556	690648.086	572771.566	422.859	5	2037	690652.463	572759.132	422.899	5
1557	690648.526	572772.077	422.897	5	2038	690651.789	572758.686	422.884	5
1558	690625.661	572777.604	422.453	5	2039	690648.200	572771.477	422.811	5
1559	690626.056	572778.116	422.414	5	2040	690648.811	572771.854	422.717	5
1560	690620.053	572782.857	422.256	5	2041	690625.864	572778.263	422.365	5
1561	690619.593	572782.282	422.291	5	2042	690625.367	572777.819	422.325	5
1909	690668.719	572747.340	422.861	19	2043	690620.134	572782.802	422.199	5
1910	690662.889	572751.128	422.839	19	2044	690619.782	572782.142	422.099	5
1911	690657.128	572755.212	422.743	19	2811	690661.439	572761.177	423.173	46
1912	690661.693	572762.319	422.710	19	2812	690666.793	572757.421	423.325	46
1913	690667.932	572758.122	422.767	19	2813	690652.435	572760.319	423.065	46
1914	690651.975	572758.978	422.610	19	2814	690645.811	572762.532	423.022	46
1915	690648.410	572771.718	422.437	19	2815	690647.085	572764.131	422.919	46
1916	690625.649	572777.980	421.971	19	2816	690647.453	572770.902	422.809	46
1917	690619.944	572782.445	421.670	19	2817	690648.815	572772.606	422.927	46
2027	690669.022	572747.797	423.446	5	2818	690635.086	572779.868	422.557	46
2028	690668.414	572746.910	423.268	5	2819	690632.150	572774.760	422.528	46
2029	690662.666	572750.737	423.263	5	2820	690631.615	572773.965	422.517	46
2030	690663.282	572751.339	423.155	5	2821	690625.517	572777.369	422.465	46
2031	690656.842	572754.870	422.983	5	2822	690626.643	572778.744	422.390	46
2032	690657.381	572755.552	423.011	5	2823	690625.724	572786.500	422.288	46

2824	690627.254	572788.395	422.367	46	3428	690616.640	572777.797	422.300	2
2825	690620.205	572783.282	422.239	46	1	690607.877	572798.953	421.832	3
3072	690669.544	572748.324	423.515	18	1257	690609.713	572801.547	421.849	24
3073	690667.534	572746.916	423.515	18	2826	690608.306	572799.421	421.812	18
3075	690662.848	572750.147	423.408	18	3083	690609.117	572800.763	421.810	18
3076	690657.766	572756.154	423.130	18	3084	690608.211	572799.508	421.852	18
3077	690645.982	572763.824	422.980	18	678	690733.653	572686.073	425.391	3
3078	690643.395	572765.401	422.796	18	679	690732.565	572686.856	425.387	3
3079	690631.964	572773.454	422.546	18	680	690731.482	572687.757	425.326	3
3080	690626.182	572778.720	422.401	18	690	690727.025	572718.569	424.927	3
3081	690624.591	572789.956	422.310	18	691	690726.068	572719.231	424.918	4
3082	690623.782	572788.648	422.279	18	692	690725.907	572719.890	424.899	3
3118	690669.363	572758.082	423.395	41	693	690725.924	572720.897	424.857	3
3130	690656.653	572766.963	423.097	23	694	690726.168	572721.808	424.870	3
3215	690661.677	572751.034	423.310	12	695	690726.935	572722.843	424.835	3
3216	690660.455	572751.803	423.228	12	696	690725.459	572716.196	424.977	3
3217	690661.728	572763.572	423.365	12	697	690724.080	572714.062	424.911	3
3218	690626.559	572789.957	422.322	12	698	690720.400	572716.293	424.890	3
3219	690625.876	572790.379	422.345	12	699	690721.675	572718.515	424.941	3
3220	690619.576	572781.607	422.257	12	700	690723.301	572720.794	424.916	4
3221	690620.633	572780.786	422.238	12	701	690725.166	572723.275	424.871	3
3306	690650.562	572771.270	423.000	29	702	690724.357	572724.646	424.883	3
3425	690658.984	572747.880	423.334	2	703	690726.596	572727.517	424.998	3
3426	690651.319	572776.184	422.951	2	704	690727.804	572726.584	425.023	3
3427	690631.440	572793.735	422.349	2	705	690728.848	572725.490	424.992	3

706	690734.992	572733.615	425.791	3	1239	690722.867	572711.613	425.003	24
707	690734.057	572734.362	425.834	3	1240	690726.140	572728.406	425.141	24
709	690723.551	572723.910	425.345	3	1241	690728.990	572723.490	425.020	24
710	690722.174	572723.186	425.354	3	1243	690722.724	572725.828	424.946	24
711	690721.235	572722.838	425.322	3	1244	690711.883	572732.736	424.350	24
712	690720.509	572722.798	425.290	4	1245	690698.132	572725.906	424.419	2
713	690709.940	572729.383	424.521	3	1524	690727.512	572720.902	425.056	55
714	690708.528	572727.021	424.548	3	1525	690727.102	572721.206	424.948	55
715	690707.091	572724.838	424.479	3	1526	690726.665	572720.590	424.991	55
716	690715.598	572719.259	424.715	3	1527	690727.209	572720.206	424.999	55
717	690717.731	572721.027	424.829	3	1528	690727.372	572721.035	424.921	55
776	690729.780	572724.563	425.073	24	1529	690720.345	572713.745	424.826	5
777	690735.723	572733.138	425.548	14	1530	690720.760	572714.337	424.838	5
991	690734.818	572717.352	425.284	24	1531	690729.159	572724.619	424.997	55
992	690719.157	572713.399	424.833	46	1532	690721.707	572723.815	424.879	55
993	690717.451	572728.800	424.629	46	1533	690722.212	572724.469	424.910	55
994	690712.284	572732.436	424.555	46	1534	690716.539	572727.045	424.620	55
995	690713.908	572716.594	424.780	2	1535	690716.951	572727.802	424.580	55
996	690704.861	572721.833	424.570	46	1536	690710.860	572730.930	424.457	55
997	690700.103	572724.850	424.492	24	1537	690711.238	572731.450	424.507	55
998	690690.354	572731.228	424.136	24	1538	690698.780	572727.201	424.386	5
999	690685.582	572734.205	424.012	24	1539	690699.263	572727.955	424.355	5
1233	690734.199	572685.632	425.405	24	1540	690691.872	572732.746	424.142	5
1234	690730.469	572688.527	425.254	24	1541	690691.138	572731.806	424.022	5
1238	690727.960	572721.620	425.041	46	1892	690727.333	572720.583	424.233	19

1893	690726.900	572720.876	424.079	19	2379	690735.286	572733.386	425.696	55
1894	690727.309	572721.022	424.153	19	2380	690721.210	572724.125	424.589	55
1895	690727.105	572720.734	424.147	19	2381	690721.717	572724.759	424.537	55
1896	690723.367	572712.415	424.454	19	2382	690716.801	572726.875	424.596	55
1897	690720.697	572713.974	424.224	19	2383	690717.206	572727.653	424.456	55
1898	690729.251	572724.765	424.728	19	2384	690710.709	572731.803	424.316	55
1899	690735.484	572733.314	425.556	19	2385	690710.412	572731.216	424.318	55
1900	690721.648	572724.292	424.082	19	2800	690726.908	572718.798	424.952	46
1901	690716.966	572727.290	423.961	19	2801	690727.928	572721.365	425.097	46
1902	690710.854	572731.347	423.790	19	2802	690726.704	572719.187	424.925	46
1903	690698.806	572727.704	423.687	19	2803	690719.746	572713.109	424.793	46
1904	690691.756	572732.071	423.456	19	2804	690721.249	572715.352	424.884	46
2015	690723.598	572712.803	424.813	5	2805	690715.595	572726.075	424.621	46
2016	690723.120	572712.075	424.842	5	2806	690710.016	572729.592	424.492	46
2017	690720.508	572713.654	424.607	5	2807	690706.959	572724.599	424.497	46
2018	690720.929	572714.259	424.676	5	2808	690715.329	572719.162	424.710	46
2019	690699.002	572728.118	424.176	5	2809	690698.290	572726.144	424.459	46
2020	690698.439	572727.399	424.054	5	2810	690699.905	572728.828	424.319	46
2021	690692.152	572732.531	424.051	5	3055	690731.038	572688.031	425.280	18
2022	690691.452	572731.616	423.816	5	3058	690724.039	572713.778	424.915	18
2374	690727.435	572720.985	424.968	55	3059	690726.547	572728.216	425.090	18
2375	690726.924	572720.402	424.986	55	3060	690722.642	572725.141	424.937	18
2376	690729.086	572724.924	424.868	55	3061	690716.831	572726.016	424.680	18
2377	690729.368	572724.640	425.000	55	3062	690709.704	572730.435	424.453	18
2378	690735.647	572733.244	425.905	55	3063	690698.292	572726.776	424.086	18

3064	690699.576	572728.890	424.329	18	1248	690675.589	572755.215	423.711	2
3065	690692.646	572733.232	424.151	18	1249	690674.338	572741.669	423.628	2
3066	690686.033	572734.680	424.010	18	1542	690686.038	572735.201	423.864	5
3116	690720.131	572726.900	424.846	41	1543	690686.574	572735.937	423.904	5
3209	690723.506	572711.287	424.870	12	1544	690690.419	572743.492	423.933	55
3210	690721.687	572722.602	425.341	12	1545	690690.812	572744.109	424.119	55
3211	690721.870	572726.118	424.676	12	1546	690674.812	572754.339	423.622	5
3212	690707.342	572720.940	424.684	12	1547	690674.429	572753.652	423.587	5
3258	690706.916	572722.928	424.582	40	1905	690686.083	572735.670	423.266	19
3305	690717.208	572726.344	424.727	29	1906	690690.865	572743.627	423.564	19
3356	690726.902	572722.377	424.913	37	1907	690699.101	572738.699	423.604	19
3420	690712.416	572713.657	424.800	2	1908	690674.386	572754.118	422.951	19
3421	690696.093	572722.515	424.432	2	2023	690685.716	572735.395	423.793	5
708	690732.969	572735.262	425.801	3	2024	690686.392	572736.063	423.779	5
718	690687.244	572737.153	424.024	3	2025	690674.609	572754.471	423.450	5
719	690688.401	572739.603	424.000	3	2026	690674.249	572753.777	423.501	5
720	690689.782	572742.109	423.979	3	2386	690690.721	572743.298	423.859	55
721	690673.487	572752.812	423.498	3	2387	690691.113	572743.920	423.857	55
778	690692.234	572744.387	424.146	24	2388	690699.309	572738.982	424.070	55
779	690699.014	572740.245	424.348	24	2389	690698.996	572738.402	423.961	55
1000	690691.182	572745.131	424.102	24	3067	690687.065	572736.246	424.008	18
1001	690685.516	572748.943	424.067	24	3068	690689.840	572742.415	423.894	18
1242	690732.252	572735.702	425.834	24	3069	690700.543	572740.162	424.413	18
1246	690700.127	572739.865	424.292	24	3070	690698.391	572737.711	424.198	18
1247	690700.438	572740.295	424.338	2	3071	690673.981	572753.264	423.541	18

3074	690672.189	572743.367	423.555	18	639	690768.952	572696.180	426.222	3
3117	690673.659	572755.473	423.559	41	640	690769.305	572697.079	426.195	3
3213	690682.822	572750.114	423.989	12	641	690769.852	572698.376	426.234	3
3214	690676.153	572740.762	423.680	12	642	690768.297	572698.746	426.183	3
3422	690703.439	572743.766	424.413	2	643	690767.085	572699.690	426.136	3
3423	690677.869	572759.726	423.721	2	644	690762.619	572697.506	426.060	4
3424	690672.162	572738.596	423.599	2	645	690763.151	572697.600	426.088	3
980	690791.008	572667.160	427.062	24	646	690764.380	572697.848	426.107	3
981	690786.262	572670.879	427.085	24	647	690765.445	572698.181	426.115	3
1498	690791.975	572668.228	427.054	5	648	690766.400	572698.838	426.149	3
1499	690791.504	572667.564	427.082	5	649	690769.676	572703.251	426.398	3
1872	690791.902	572667.750	426.402	19	650	690770.791	572702.354	426.499	3
1995	690792.222	572668.042	426.889	5	651	690771.658	572701.274	426.424	3
1996	690791.740	572667.382	426.877	5	652	690777.923	572709.634	426.895	3
3027	690793.683	572668.802	427.062	18	653	690776.892	572710.482	426.873	3
3419	690780.260	572669.907	426.764	2	654	690775.827	572711.442	426.852	3
630	690788.073	572673.858	426.908	3	655	690766.444	572695.925	426.175	4
631	690789.207	572676.302	426.957	3	656	690764.346	572693.270	426.241	3
632	690790.658	572678.658	426.901	3	657	690767.322	572691.590	426.347	3
633	690776.495	572682.179	426.533	3	658	690766.123	572689.199	426.278	3
634	690777.971	572684.406	426.619	3	659	690763.427	572690.827	426.165	3
635	690779.578	572686.672	426.583	3	660	690761.297	572691.973	426.095	3
636	690769.715	572693.349	426.287	4	661	690759.721	572692.826	426.046	3
637	690769.378	572693.817	426.212	3	662	690760.994	572695.181	426.096	3
638	690768.893	572694.822	426.190	3	663	690755.160	572695.497	425.885	3

664	690756.116	572697.892	425.928	3	982	690796.832	572678.315	427.124	24
665	690757.446	572700.327	425.857	3	984	690779.479	572675.961	426.817	46
666	690750.493	572704.211	425.672	3	985	690773.845	572680.126	426.740	24
667	690749.372	572701.728	425.758	3	986	690775.851	572694.260	426.622	46
668	690747.835	572699.378	425.659	4	987	690781.855	572689.855	426.773	46
669	690747.112	572699.353	425.628	3	988	690759.936	572689.711	425.952	24
670	690746.104	572699.186	425.608	3	989	690754.281	572692.807	425.826	24
671	690745.047	572698.366	425.649	3	990	690741.468	572713.145	425.418	24
672	690743.940	572697.568	425.595	3	1218	690792.774	572681.631	427.187	2
673	690742.224	572698.386	425.657	3	1219	690782.542	572673.644	426.771	2
674	690740.678	572699.828	425.577	3	1220	690773.267	572680.521	426.721	46
675	690736.988	572694.926	425.510	3	1221	690771.314	572697.578	426.235	24
676	690738.214	572693.939	425.573	3	1222	690765.002	572700.500	426.116	24
677	690739.216	572693.048	425.489	3	1223	690768.292	572704.518	426.365	24
681	690744.367	572701.025	425.571	4	1224	690774.798	572712.187	426.810	24
682	690746.183	572703.589	425.681	3	1225	690764.985	572686.563	426.358	24
683	690747.437	572705.847	425.632	3	1226	690759.074	572703.626	425.963	46
684	690741.140	572701.097	425.563	3	1227	690752.252	572707.304	425.729	46
685	690741.311	572702.022	425.516	3	1228	690745.167	572696.969	425.673	24
686	690741.172	572702.902	425.424	4	1229	690746.776	572696.422	425.620	24
687	690738.118	572705.063	425.373	3	1230	690739.870	572700.226	425.594	24
688	690739.468	572707.542	425.429	3	1231	690736.415	572695.662	425.551	24
689	690740.608	572709.845	425.396	3	1232	690740.341	572692.008	425.543	24
774	690773.045	572699.832	426.325	24	1235	690739.192	572700.817	425.421	24
775	690778.798	572708.941	427.001	14	1236	690736.448	572702.731	425.374	24

1237	690742.185	572712.714	425.453	46	1873	690786.946	572671.949	426.338	19
1500	690786.873	572671.488	426.887	5	1874	690791.613	572680.358	426.528	19
1501	690787.405	572672.122	426.888	5	1875	690791.765	572680.573	426.530	19
1502	690791.591	572680.116	427.057	55	1876	690780.719	572676.947	426.240	19
1503	690791.989	572680.657	427.087	55	1877	690773.952	572682.042	426.106	19
1504	690780.465	572677.171	426.755	5	1878	690780.831	572688.120	426.122	19
1505	690774.207	572681.806	426.645	5	1879	690780.973	572688.351	426.123	19
1506	690780.588	572688.025	426.669	55	1880	690774.709	572693.499	425.863	19
1507	690781.003	572688.590	426.728	55	1881	690774.559	572693.341	425.847	19
1508	690775.164	572693.512	426.617	55	1882	690770.273	572697.048	425.698	19
1509	690774.662	572692.952	426.543	55	1883	690770.135	572696.832	425.690	19
1510	690770.112	572697.597	426.265	55	1884	690765.806	572699.534	425.492	19
1511	690769.732	572696.747	426.211	55	1885	690764.727	572699.870	425.464	19
1512	690766.199	572699.901	426.117	55	1886	690765.557	572687.674	425.774	19
1513	690765.829	572699.061	426.119	55	1887	690760.867	572690.476	425.505	19
1514	690764.833	572700.304	426.095	55	1888	690754.329	572693.973	425.321	19
1515	690764.371	572699.615	426.090	55	1889	690746.184	572697.815	425.015	19
1516	690760.858	572691.048	426.057	5	1890	690739.957	572701.589	424.927	19
1517	690760.473	572690.265	425.980	5	1891	690737.356	572703.379	424.965	19
1518	690754.420	572693.506	425.835	5	1997	690786.519	572671.757	426.716	5
1519	690754.789	572694.262	425.856	5	1998	690787.297	572672.213	426.793	5
1520	690745.528	572697.599	425.695	5	1999	690780.393	572676.796	426.556	5
1521	690745.996	572698.419	425.660	5	2000	690780.827	572677.324	426.539	5
1522	690740.535	572701.782	425.576	5	2001	690773.760	572681.719	426.369	5
1523	690740.031	572700.895	425.535	5	2002	690774.210	572682.248	426.411	5

2003	690765.754	572688.097	426.160	5	2786	690781.256	572678.452	426.713	46
2004	690765.258	572687.340	426.112	5	2787	690773.522	572680.837	426.749	46
2005	690761.232	572690.809	425.962	5	2788	690775.215	572682.832	426.499	46
2006	690760.715	572690.109	425.883	5	2789	690776.467	572681.931	426.549	46
2007	690753.933	572693.725	425.667	5	2790	690779.644	572686.914	426.585	46
2008	690754.461	572694.433	425.685	5	2791	690781.431	572689.268	426.712	46
2009	690746.518	572698.139	425.534	5	2792	690775.609	572693.943	426.659	46
2010	690745.998	572697.377	425.583	5	2793	690774.506	572692.631	426.509	46
2011	690740.115	572702.074	425.295	5	2794	690773.125	572691.450	426.424	46
2012	690739.635	572701.202	425.255	5	2795	690757.731	572701.221	425.866	46
2013	690737.211	572703.012	425.149	5	2796	690750.915	572705.028	425.692	46
2014	690737.631	572703.816	425.258	5	2797	690740.661	572710.045	425.376	46
2362	690791.899	572680.723	427.089	55	2798	690741.123	572710.846	425.401	46
2363	690791.418	572680.247	426.835	55	2799	690742.049	572712.535	425.432	46
2364	690780.852	572687.851	426.460	55	3028	690786.756	572671.032	426.970	18
2365	690781.115	572688.508	426.725	55	3029	690787.758	572673.153	426.901	18
2366	690774.361	572693.192	426.250	55	3030	690790.848	572678.740	426.931	18
2367	690774.887	572693.746	426.371	55	3031	690792.668	572681.612	427.102	18
2368	690770.346	572697.365	426.224	55	3032	690781.353	572677.723	426.714	18
2369	690770.035	572696.526	425.979	55	3033	690773.280	572681.305	426.568	18
2370	690765.539	572699.190	426.092	55	3034	690774.703	572682.877	426.489	18
2371	690765.852	572700.008	425.853	55	3035	690780.549	572687.188	426.651	18
2372	690765.047	572700.229	425.719	55	3036	690781.616	572689.724	426.771	18
2373	690764.604	572699.534	426.093	55	3037	690775.792	572694.182	426.698	18
2785	690779.716	572676.303	426.786	46	3038	690773.043	572692.361	426.413	18

3039	690771.398	572693.474	426.281	18	580	690861.796	572574.383	429.518	3
3040	690770.983	572697.773	426.179	18	581	690859.136	572573.345	429.608	3
3041	690766.794	572699.974	426.053	18	582	690856.583	572572.343	429.530	3
3042	690764.012	572699.548	425.996	18	583	690848.872	572591.308	429.325	3
3043	690768.722	572704.084	426.319	18	584	690851.360	572592.144	429.385	3
3044	690772.238	572700.576	426.262	18	585	690853.938	572592.989	429.334	3
3045	690778.378	572709.132	426.885	18	586	690849.381	572605.962	429.195	3
3046	690775.345	572711.633	426.786	18	587	690846.808	572605.010	429.209	3
3047	690765.993	572688.797	426.291	18	588	690844.222	572604.170	429.152	3
3048	690761.488	572691.842	426.118	18	958	690863.482	572549.230	429.462	46
3049	690754.952	572694.886	425.886	18	959	690861.216	572554.967	429.361	46
3050	690758.550	572702.435	425.864	18	960	690853.531	572571.952	429.192	46
3051	690750.962	572706.576	425.616	18	961	690851.066	572577.544	429.163	46
3052	690744.382	572697.433	425.619	18	962	690845.708	572590.142	428.870	2
3053	690747.777	572698.601	425.684	18	963	690856.439	572593.924	429.229	24
3054	690736.473	572695.398	425.494	18	964	690858.233	572589.129	429.371	24
3056	690740.752	572702.691	425.516	18	965	690844.011	572595.078	428.915	2
3057	690737.908	572704.395	425.421	18	966	690841.650	572603.155	428.843	24
3206	690781.779	572674.898	426.768	12	1198	690859.458	572558.928	429.229	2
3207	690754.021	572705.501	425.706	12	1202	690851.880	572606.914	429.312	24
3208	690748.539	572695.869	425.661	12	1470	690862.058	572555.442	429.500	55
3354	690770.060	572698.131	426.270	37	1471	690862.717	572555.765	429.590	55
3355	690740.029	572699.785	425.576	37	1472	690855.480	572572.143	429.416	55
3418	690795.312	572685.406	427.112	2	1473	690854.556	572571.885	429.302	55
577	690861.707	572560.244	429.671	3	1474	690851.714	572578.253	429.229	55

1475	690852.420	572578.886	429.310	55	2337	690860.761	572559.695	429.500	55
1476	690847.487	572590.879	429.121	55	2338	690855.621	572571.804	429.412	55
1477	690846.602	572590.596	429.020	55	2339	690854.668	572571.669	429.121	55
1827	690862.351	572555.967	428.967	19	2340	690851.546	572578.661	428.963	55
1828	690862.118	572555.871	428.893	19	2341	690852.295	572579.223	429.206	55
1829	690860.323	572559.408	428.873	19	2342	690847.597	572590.560	429.143	55
1830	690860.584	572559.537	428.864	19	2343	690846.719	572590.322	428.928	55
1832	690862.869	572574.938	429.088	19	2760	690863.285	572555.957	429.661	46
1833	690854.884	572571.737	428.749	19	2761	690856.360	572572.356	429.492	46
1834	690855.129	572571.798	428.775	19	2762	690851.553	572577.960	429.179	46
1835	690852.028	572579.081	428.651	19	2763	690853.293	572579.375	429.388	46
1836	690851.774	572578.808	428.648	19	2764	690846.878	572596.057	429.268	46
1837	690846.958	572590.397	428.475	19	2765	690844.645	572595.274	428.939	46
1838	690847.273	572590.486	428.500	19	2766	690844.018	572604.131	429.133	46
1839	690855.343	572593.498	428.924	19	2992	690861.135	572559.898	429.608	18
1840	690850.751	572606.414	428.860	19	2994	690862.086	572574.486	429.485	18
1974	690863.411	572575.157	429.393	5	2995	690854.097	572571.504	429.094	18
1975	690862.446	572574.696	429.347	5	2996	690851.256	572578.314	428.936	18
1976	690854.903	572593.341	429.146	5	2997	690848.632	572590.686	429.322	18
1977	690855.796	572593.683	429.120	5	2998	690848.269	572591.606	429.256	18
1978	690851.135	572606.594	429.103	5	2999	690854.335	572593.111	429.287	18
1979	690850.280	572606.237	429.129	5	3000	690849.756	572606.006	429.128	18
2334	690861.903	572555.736	429.303	55	3197	690860.571	572558.067	429.214	12
2335	690862.567	572556.032	429.322	55	3198	690859.663	572559.527	429.250	12
2336	690860.110	572559.368	429.299	55	3199	690853.940	572599.786	429.269	12

3410	690855.282	572556.750	429.212	2	611	690843.836	572623.718	428.968	4
3411	690842.984	572589.188	428.869	2	612	690844.015	572623.950	428.979	3
3412	690840.677	572594.046	428.909	2	613	690844.720	572624.393	428.986	3
589	690840.732	572614.809	428.954	3	614	690845.577	572624.911	428.986	3
590	690843.259	572615.950	429.029	3	615	690850.614	572624.950	429.136	3
591	690845.724	572616.826	429.070	3	616	690850.858	572629.319	429.108	3
592	690844.053	572622.870	428.993	3	617	690851.382	572632.882	429.027	3
593	690841.626	572622.363	428.921	3	618	690861.270	572629.570	429.462	3
594	690838.782	572621.905	428.846	3	619	690860.979	572626.786	429.539	3
595	690837.635	572625.830	428.731	3	620	690860.521	572623.948	429.477	3
596	690836.409	572629.586	428.635	3	621	690846.669	572635.127	428.857	3
597	690835.831	572630.994	428.604	3	622	690843.104	572636.899	428.771	3
598	690834.135	572634.056	429.157	3	623	690839.954	572638.522	428.644	3
599	690832.122	572636.673	429.019	3	624	690823.783	572651.651	428.040	3
600	690829.549	572639.065	428.287	3	625	690822.119	572649.480	428.012	3
601	690831.463	572640.953	428.365	3	626	690820.174	572647.458	427.914	3
602	690833.488	572642.775	428.416	3	627	690806.403	572666.154	427.424	3
603	690836.397	572640.321	428.549	4	628	690804.764	572664.200	427.483	3
604	690834.460	572638.306	428.496	3	629	690802.949	572662.206	427.365	3
605	690836.674	572635.387	428.609	3	967	690840.087	572608.077	428.696	24
606	690838.421	572631.944	428.724	3	968	690839.643	572609.564	428.712	24
607	690839.379	572629.007	428.787	3	969	690838.707	572612.521	428.702	24
608	690841.742	572631.441	428.828	4	970	690832.191	572629.302	428.437	46
609	690840.278	572634.917	428.782	4	971	690829.327	572633.970	428.435	46
610	690842.460	572629.095	428.891	4	972	690840.015	572642.794	428.603	2

973	690844.723	572639.798	428.745	24	1481	690845.036	572623.066	429.053	55
974	690830.753	572650.816	428.318	24	1482	690837.817	572622.163	428.608	55
975	690826.191	572654.577	428.257	24	1483	690838.435	572619.877	428.623	55
976	690817.721	572645.282	427.972	24	1484	690834.484	572630.538	428.605	55
977	690812.855	572649.269	427.857	24	1485	690833.811	572630.141	428.507	55
978	690814.966	572663.839	427.761	46	1486	690830.863	572635.721	429.005	55
979	690810.039	572667.712	427.654	24	1487	690830.263	572635.066	428.421	55
1203	690838.363	572613.696	428.703	2	1488	690843.822	572637.757	428.582	5
1204	690847.926	572617.612	429.027	24	1489	690844.235	572638.755	428.480	5
1205	690846.668	572621.166	428.952	24	1490	690819.378	572646.600	427.914	5
1206	690837.128	572619.666	428.532	24	1491	690818.799	572646.009	427.932	5
1207	690836.023	572622.528	428.507	24	1492	690813.582	572650.426	427.783	5
1208	690834.619	572625.026	428.469	24	1493	690813.989	572650.955	427.760	5
1209	690827.170	572637.051	428.129	2	1494	690807.738	572668.051	427.553	55
1210	690836.372	572645.882	428.576	24	1495	690807.416	572667.630	427.528	55
1211	690850.196	572621.473	429.043	24	1496	690807.009	572667.987	427.378	55
1212	690852.387	572636.772	429.173	24	1497	690807.363	572668.358	427.339	55
1213	690862.051	572632.783	429.534	24	1841	690839.253	572614.242	428.287	19
1214	690860.147	572620.619	429.640	24	1842	690839.493	572614.323	428.237	19
1215	690821.569	572658.557	427.896	2	1843	690847.072	572617.318	428.600	19
1216	690808.653	572668.842	427.569	2	1844	690846.087	572620.921	428.475	19
1217	690800.607	572659.152	427.241	24	1845	690846.000	572622.312	428.332	19
1478	690839.034	572613.910	428.815	55	1846	690845.359	572622.232	428.313	19
1479	690839.878	572614.314	428.919	55	1847	690846.557	572622.343	428.373	19
1480	690845.585	572621.151	428.933	55	1848	690838.049	572619.636	428.070	19

1849	690837.838	572619.557	428.062	19	1982	690851.691	572634.269	428.761	5
1850	690837.500	572620.749	428.091	19	1983	690851.962	572635.373	428.749	5
1851	690837.725	572620.789	428.086	19	1984	690861.591	572631.920	429.224	5
1852	690838.131	572620.893	428.077	19	1985	690861.386	572630.859	429.261	5
1853	690837.374	572622.069	428.074	19	1986	690860.455	572622.743	429.204	5
1854	690837.138	572621.960	428.084	19	1987	690860.310	572621.679	429.217	5
1855	690836.043	572625.484	428.004	19	1988	690844.052	572637.654	428.543	5
1856	690835.806	572625.387	428.010	19	1989	690819.594	572646.396	427.810	5
1857	690834.043	572630.077	427.927	19	1990	690819.032	572645.796	427.765	5
1858	690834.308	572630.231	427.923	19	1991	690813.846	572651.070	427.613	5
1859	690830.472	572635.481	427.869	19	1992	690813.330	572650.622	427.570	5
1860	690829.508	572636.414	427.862	19	1993	690801.695	572660.861	427.254	5
1861	690828.069	572637.742	427.817	19	1994	690801.322	572659.987	427.194	5
1862	690850.313	572622.659	428.485	19	2053	690829.786	572636.697	428.079	55
1863	690851.874	572634.856	428.533	19	2054	690829.151	572636.151	428.006	55
1864	690861.462	572631.357	428.981	19	2056	690846.705	572617.164	429.056	55
1865	690860.407	572622.130	428.966	19	2057	690847.506	572617.370	429.011	55
1866	690844.267	572638.150	428.172	19	2059	690850.271	572623.234	428.872	55
1867	690819.212	572646.169	427.446	19	2060	690850.277	572622.126	428.894	55
1868	690813.577	572650.812	427.274	19	2344	690838.948	572614.225	428.638	55
1869	690807.260	572668.157	426.944	19	2345	690839.815	572614.529	428.795	55
1870	690807.538	572667.891	426.984	19	2346	690846.445	572621.146	428.930	55
1871	690801.481	572660.519	426.872	19	2347	690845.646	572620.929	428.916	55
1980	690827.804	572637.448	428.073	5	2348	690846.457	572621.802	428.862	55
1981	690828.366	572638.020	428.160	5	2349	690846.597	572622.959	428.819	55

2350	690845.508	572623.064	428.768	55	2780	690821.057	572657.847	427.880	46
2351	690837.661	572622.392	428.519	55	2781	690814.898	572663.028	427.716	46
2352	690838.476	572619.666	428.512	55	2782	690814.870	572663.693	427.754	46
2353	690837.487	572619.571	428.480	55	2783	690808.389	572668.470	427.589	46
2354	690837.122	572620.832	428.499	55	2784	690806.601	572666.386	427.432	46
2355	690836.765	572621.914	428.450	55	3001	690846.117	572616.965	429.102	18
2356	690835.557	572625.283	428.442	55	3002	690838.694	572622.084	428.861	18
2357	690836.401	572625.560	428.524	55	3003	690838.855	572619.962	428.902	18
2358	690834.557	572630.296	428.437	55	3004	690836.880	572625.628	428.710	18
2359	690833.856	572630.023	428.356	55	3005	690835.335	572630.212	428.628	18
2360	690830.649	572635.909	428.714	55	3006	690829.086	572638.652	428.261	18
2361	690830.115	572635.208	428.759	55	3007	690834.587	572643.978	428.449	18
2767	690838.673	572613.639	428.712	46	3008	690835.659	572645.119	428.508	18
2768	690840.638	572614.660	428.954	46	3009	690839.236	572642.302	428.493	18
2769	690835.445	572631.098	428.577	46	3010	690838.106	572640.634	428.568	18
2770	690832.753	572629.871	428.482	46	3011	690850.425	572624.316	429.095	18
2771	690833.830	572633.944	429.138	46	3012	690851.437	572633.442	428.982	18
2772	690832.032	572636.474	429.008	46	3013	690852.111	572636.135	429.131	18
2773	690829.950	572634.598	428.428	46	3014	690861.655	572632.571	429.564	18
2774	690830.389	572650.778	428.307	46	3015	690861.276	572630.168	429.413	18
2775	690829.844	572651.256	428.295	46	3016	690860.482	572623.508	429.459	18
2776	690827.572	572648.727	428.173	46	3017	690843.375	572637.266	428.795	18
2777	690828.101	572648.248	428.194	46	3018	690844.388	572639.051	428.730	18
2778	690819.850	572647.485	427.900	46	3019	690825.850	572654.083	428.144	18
2779	690818.862	572655.853	427.849	46	3020	690824.866	572652.777	428.010	18

3021	690818.546	572645.098	427.955	18	526	690900.240	572424.714	431.604	3
3022	690812.750	572649.975	427.705	18	527	690898.004	572426.236	431.465	3
3023	690814.816	572651.602	427.718	18	528	690899.757	572431.519	431.555	3
3024	690821.198	572656.255	427.880	18	529	690902.568	572430.865	431.679	3
3025	690806.901	572667.897	427.366	18	530	690905.902	572430.375	431.838	3
3026	690802.521	572661.722	427.367	18	531	690906.803	572432.045	431.889	3
3200	690828.161	572636.596	428.003	12	532	690907.877	572433.801	431.938	3
3201	690826.727	572637.944	428.135	12	533	690908.670	572434.945	431.942	3
3202	690838.867	572643.238	428.548	12	534	690911.549	572439.407	432.021	3
3203	690819.707	572659.423	427.853	12	535	690909.721	572443.144	432.117	3
3204	690807.355	572669.584	427.387	12	536	690907.480	572440.577	432.033	3
3205	690800.680	572659.879	427.296	12	537	690905.711	572438.969	431.910	3
3304	690850.958	572607.836	429.172	29	538	690903.168	572437.427	431.803	3
3352	690846.912	572623.270	428.957	37	539	690900.470	572436.680	431.639	3
3353	690836.274	572626.625	428.666	37	540	690899.373	572441.808	431.607	3
3413	690834.174	572612.297	428.692	2	541	690901.934	572442.897	431.746	3
3414	690824.739	572633.987	428.122	2	542	690905.635	572447.113	431.879	3
3415	690842.318	572647.133	428.609	2	543	690906.169	572446.840	431.909	3
3416	690823.488	572661.462	427.933	2	544	690907.209	572447.107	431.984	3
983	690801.695	572674.423	427.258	24	545	690908.360	572447.754	432.019	3
3417	690811.028	572672.176	427.615	2	546	690913.383	572451.996	432.204	3
522	690894.790	572420.852	431.367	3	547	690912.130	572450.880	432.119	3
523	690897.269	572419.459	431.495	3	548	690914.652	572448.599	432.288	3
524	690899.564	572418.165	431.588	3	549	690916.401	572446.323	432.238	3
525	690902.319	572422.891	431.675	3	550	690921.730	572453.065	432.541	3

551	690919.590	572454.777	432.569	3	942	690890.353	572468.686	431.263	24
552	690917.531	572456.522	432.509	3	943	690900.004	572469.132	431.580	24
553	690896.689	572452.179	431.505	3	944	690899.486	572471.369	431.545	24
554	690899.159	572452.973	431.649	3	945	690898.298	572475.594	431.487	24
555	690901.824	572453.509	431.723	3	1178	690891.717	572423.344	430.600	24
556	690899.430	572462.636	431.541	3	1179	690901.659	572417.034	431.595	24
557	690896.781	572462.575	431.511	3	1180	690894.849	572428.264	430.809	24
558	690893.994	572462.280	431.437	3	1181	690897.212	572432.298	431.477	24
559	690892.116	572469.127	431.310	3	1182	690890.387	572434.072	431.263	2
560	690894.859	572469.742	431.404	3	1183	690913.579	572437.753	432.264	24
561	690897.429	572470.127	431.386	3	1184	690923.204	572451.835	432.703	24
766	690906.049	572449.315	431.643	14	1185	690916.170	572457.518	432.385	24
767	690911.522	572452.150	431.979	14	1186	690892.850	572451.292	431.389	24
768	690911.233	572452.736	432.894	14	1187	690894.560	572451.592	431.472	24
769	690914.424	572455.174	432.223	24	1188	690899.709	572470.590	431.591	2
770	690903.522	572453.965	431.571	24	1189	690888.586	572475.609	431.225	46
771	690887.523	572476.377	431.164	24	1433	690902.658	572422.500	431.776	55
934	690904.389	572422.102	431.923	2	1434	690903.541	572422.086	431.850	55
935	690909.730	572432.505	432.068	2	1435	690899.074	572431.603	431.521	55
936	690918.562	572445.005	432.393	24	1436	690909.615	572432.611	432.081	55
937	690922.147	572449.822	432.426	24	1437	690908.922	572433.024	432.026	55
938	690891.704	572443.363	431.194	46	1438	690917.524	572445.648	432.291	55
939	690892.585	572449.943	431.242	24	1439	690918.229	572445.125	432.376	55
940	690901.563	572462.738	431.560	46	1440	690921.812	572450.035	432.524	55
941	690892.043	572461.974	431.169	24	1441	690921.225	572450.549	432.390	55

1442	690900.648	572462.336	431.501	55	1784	690917.516	572445.309	431.786	19
1443	690901.323	572462.520	431.547	55	1785	690917.881	572445.082	431.770	19
1444	690897.763	572476.227	431.481	55	1786	690921.501	572450.587	431.901	19
1445	690897.139	572476.110	431.438	55	1787	690921.795	572450.423	431.882	19
1562	690898.241	572431.927	431.499	55	1788	690922.558	572452.409	432.055	19
1764	690892.921	572422.029	430.100	19	1789	690922.841	572452.220	432.026	19
1765	690900.911	572417.432	430.877	19	1790	690916.762	572457.150	431.846	19
1766	690900.622	572417.676	430.886	19	1791	690916.898	572457.005	431.862	19
1767	690903.258	572422.052	431.055	19	1792	690903.093	572453.718	431.128	19
1768	690902.937	572422.150	431.017	19	1793	690902.854	572453.605	431.078	19
1769	690896.394	572427.148	430.533	19	1794	690900.870	572462.228	431.029	19
1770	690898.563	572431.526	430.760	19	1795	690901.184	572462.306	431.038	19
1771	690909.221	572433.075	431.418	19	1796	690897.502	572476.510	430.793	19
1772	690909.564	572432.876	431.415	19	1797	690897.258	572476.462	430.816	19
1773	690912.696	572438.249	431.507	19	2277	690892.512	572422.298	430.534	55
1774	690912.971	572438.052	431.491	19	2278	690893.294	572421.708	430.634	55
1775	690905.717	572449.037	431.329	19	2279	690900.243	572417.779	431.552	55
1776	690905.493	572448.997	431.316	19	2280	690901.226	572417.174	431.565	55
1777	690906.056	572447.978	431.372	19	2281	690902.529	572422.219	431.477	55
1778	690906.312	572447.722	431.339	19	2282	690903.433	572421.822	431.581	55
1779	690906.766	572447.844	431.358	19	2283	690896.871	572426.825	430.871	55
1780	690906.569	572448.042	431.375	19	2284	690895.990	572427.447	430.870	55
1781	690906.213	572448.135	431.362	19	2285	690898.090	572431.606	430.954	55
1782	690912.998	572452.743	431.625	19	2286	690899.015	572431.480	431.281	55
1783	690913.170	572452.625	431.655	19	2287	690909.793	572432.848	432.081	55

2288	690909.091	572433.312	431.754	55	2313	690897.043	572476.483	431.378	55
2289	690912.269	572438.348	431.892	55	2556	690902.474	572422.775	431.777	26
2290	690913.276	572437.935	432.244	55	2557	690903.357	572424.578	431.783	26
2291	690906.722	572447.535	431.711	55	2558	690906.309	572430.355	431.915	26
2292	690906.134	572447.540	431.720	55	2559	690907.899	572433.309	431.960	26
2293	690905.692	572448.132	431.743	55	2560	690909.342	572432.557	432.064	26
2294	690906.275	572448.284	431.867	55	2561	690897.652	572470.266	431.439	26
2295	690905.788	572449.188	431.854	55	2562	690899.654	572470.669	431.574	26
2296	690905.248	572448.961	431.686	55	2563	690896.227	572475.921	431.333	26
2297	690906.829	572448.488	431.859	55	2564	690896.012	572476.783	431.305	26
2298	690913.176	572452.381	432.075	55	2733	690899.541	572431.656	431.574	46
2299	690912.853	572452.808	432.051	55	2734	690898.985	572431.941	431.540	46
2300	690917.308	572445.333	432.062	55	2735	690897.327	572432.571	431.472	46
2301	690918.146	572445.031	432.523	55	2736	690891.432	572434.208	431.238	46
2302	690921.903	572450.180	432.640	55	2737	690900.311	572436.723	431.671	46
2303	690921.424	572450.856	432.249	55	2738	690899.207	572441.819	431.616	46
2304	690923.060	572452.074	432.812	55	2739	690892.012	572443.258	431.238	46
2305	690922.468	572452.558	432.398	55	2740	690896.512	572452.058	431.507	46
2306	690917.084	572456.865	432.302	55	2741	690899.755	572462.298	431.487	46
2307	690916.594	572457.227	432.306	55	2742	690893.837	572462.208	431.435	46
2308	690902.579	572453.520	431.647	55	2743	690891.966	572469.067	431.315	46
2309	690903.277	572453.783	431.582	55	2744	690897.663	572470.018	431.387	46
2310	690900.698	572462.111	431.461	55	2745	690899.724	572470.426	431.540	46
2311	690901.368	572462.322	431.541	55	2746	690890.400	572475.176	431.249	46
2312	690897.655	572476.642	431.379	55	2747	690889.309	572475.438	431.179	46

2979	690893.810	572421.233	431.271	18	569	690879.160	572521.547	430.321	3
2980	690897.743	572426.433	431.451	18	570	690881.763	572522.318	430.309	3
2981	690895.612	572427.695	430.829	18	571	690872.723	572532.577	430.058	3
2982	690897.488	572431.206	431.050	18	572	690875.004	572533.449	430.128	3
2983	690899.192	572431.343	431.528	18	573	690877.393	572534.400	430.076	3
2984	690889.337	572476.181	431.199	18	772	690886.093	572482.742	431.028	14
3109	690890.756	572435.003	431.243	41	773	690877.547	572481.312	430.438	14
3193	690892.208	572423.409	430.591	12	946	690895.533	572486.193	431.295	24
3194	690903.716	572421.553	431.544	12	947	690893.775	572492.741	431.179	24
3195	690905.963	572444.093	431.939	12	948	690874.100	572519.792	429.874	46
3303	690910.478	572449.798	432.040	29	949	690885.328	572521.823	430.645	24
3349	690908.992	572433.319	431.904	37	950	690887.604	572514.207	430.631	24
3350	690912.185	572438.883	432.079	37	951	690883.602	572526.922	430.305	46
3351	690897.428	572478.339	431.352	37	952	690882.270	572530.432	430.250	46
3403	690906.642	572420.818	431.914	2	953	690871.926	572526.131	429.755	46
3404	690887.513	572434.670	431.252	2	954	690880.151	572535.926	430.327	46
3405	690912.399	572431.299	432.076	2	955	690877.814	572541.979	430.307	46
3406	690904.108	572471.934	431.615	2	1190	690895.703	572485.700	431.265	24
562	690888.159	572484.134	430.916	3	1191	690890.683	572504.266	430.881	2
563	690890.717	572484.746	431.177	3	1192	690866.340	572517.940	428.877	24
564	690893.520	572485.156	431.137	3	1193	690872.578	572519.425	429.603	24
565	690888.293	572503.545	430.702	3	1194	690884.865	572523.369	430.675	2
566	690885.777	572502.920	430.721	3	1195	690869.768	572531.860	429.502	24
567	690882.997	572502.119	430.686	3	1446	690894.491	572485.451	431.276	55
568	690876.613	572520.725	430.250	3	1447	690895.121	572485.496	431.280	55

1448	690893.297	572492.724	431.183	55	1807	690882.218	572526.084	429.777	19
1449	690892.589	572492.565	431.129	55	1808	690880.724	572530.131	429.676	19
1450	690889.463	572503.918	430.807	55	1809	690881.025	572530.237	429.679	19
1451	690890.049	572503.959	430.850	55	1810	690873.012	572526.753	429.167	19
1452	690883.904	572523.153	430.579	55	1811	690873.246	572526.828	429.142	19
1453	690883.321	572522.967	430.477	55	1812	690871.172	572532.166	429.113	19
1454	690881.986	572526.151	430.307	55	1813	690870.963	572532.083	429.139	19
1455	690882.579	572526.411	430.320	55	1814	690879.161	572534.637	429.598	19
1456	690880.547	572529.849	430.247	55	1815	690878.904	572534.550	429.646	19
1457	690881.296	572530.111	430.250	55	1816	690876.223	572542.275	429.494	19
1458	690873.488	572526.744	429.992	55	1817	690875.968	572542.205	429.432	19
1459	690872.863	572526.506	429.893	55	2314	690894.577	572485.140	431.250	55
1460	690878.539	572534.721	430.197	55	2315	690895.204	572485.244	431.247	55
1461	690879.249	572535.017	430.276	55	2316	690893.213	572493.033	431.009	55
1462	690875.797	572542.069	430.019	55	2317	690892.524	572492.876	431.096	55
1463	690876.492	572542.240	430.061	55	2318	690889.564	572503.533	430.796	55
1798	690894.969	572485.263	430.632	19	2319	690890.100	572503.780	430.783	55
1799	690894.732	572485.226	430.584	19	2320	690883.810	572523.385	430.303	55
1800	690892.798	572492.866	430.489	19	2321	690883.227	572523.188	430.353	55
1801	690893.056	572492.927	430.451	19	2322	690882.071	572525.950	430.335	55
1802	690889.958	572503.692	430.339	19	2323	690882.677	572526.196	430.200	55
1803	690889.794	572503.643	430.252	19	2324	690880.443	572530.088	430.244	55
1804	690883.413	572523.184	429.905	19	2325	690881.249	572530.219	430.128	55
1805	690883.636	572523.273	429.848	19	2326	690873.404	572526.968	429.613	55
1806	690882.418	572526.173	429.805	19	2327	690872.728	572526.847	429.501	55

2328	690870.750	572532.009	429.454	55	2753	690881.879	572530.261	430.249	46
2329	690871.365	572532.303	429.531	55	2754	690874.389	572527.007	430.132	46
2330	690878.636	572534.488	430.181	55	2755	690872.185	572526.216	429.773	46
2331	690879.377	572534.690	430.088	55	2756	690877.623	572534.667	430.072	46
2565	690887.892	572484.115	430.871	26	2757	690877.194	572541.880	430.254	46
2566	690893.689	572485.214	431.166	26	2758	690875.103	572541.525	429.970	46
2567	690891.595	572492.715	431.008	26	2985	690887.744	572483.160	431.020	18
2568	690889.103	572501.836	430.828	26	2986	690872.265	572526.649	429.587	18
2569	690888.601	572503.532	430.770	26	2987	690870.221	572531.855	429.495	18
2570	690882.858	572502.057	430.720	26	2988	690872.094	572532.479	430.064	18
2571	690881.381	572501.640	430.689	26	2989	690879.663	572534.911	430.128	18
2572	690882.592	572497.226	430.777	26	3110	690880.799	572501.446	430.562	41
2573	690876.978	572515.473	430.268	26	3111	690882.094	572498.118	430.657	41
2574	690874.284	572519.548	429.912	42	3112	690878.437	572507.325	430.209	41
2575	690876.486	572520.449	430.273	26	3113	690876.788	572514.639	430.120	41
2576	690881.841	572522.347	430.410	26	3114	690866.920	572517.025	428.988	41
2577	690884.151	572523.070	430.581	26	3115	690872.347	572518.221	429.475	41
2579	690885.862	572483.680	430.836	42	3120	690877.031	572505.349	430.173	9
2580	690882.648	572497.032	430.784	42	3196	690880.922	572532.619	430.108	12
2581	690875.754	572515.093	430.022	42	3320	690878.520	572482.428	430.199	42
2748	690874.217	572519.829	429.904	46	3321	690880.054	572501.229	430.438	42
2749	690876.433	572520.688	430.240	46	3322	690881.446	572496.487	430.644	42
2750	690883.277	572526.795	430.332	46	3323	690874.260	572497.568	429.796	42
2751	690880.923	572525.839	430.252	46	3324	690867.663	572516.568	429.279	42
2752	690879.586	572529.463	430.186	46	3325	690872.379	572517.512	429.787	42

3407	690894.546	572505.536	430.847	2	1823	690872.321	572552.768	429.228	19
3408	690888.724	572524.846	430.679	2	1824	690872.053	572553.059	429.238	19
574	690871.099	572552.164	429.790	3	1825	690864.915	572548.991	428.997	19
575	690868.589	572550.923	429.887	3	1826	690865.190	572549.021	429.021	19
576	690866.260	572549.747	429.782	3	1831	690867.774	572563.187	429.266	19
578	690863.970	572561.503	429.726	3	1970	690871.733	572552.939	429.552	5
579	690866.457	572562.620	429.640	3	1971	690872.449	572553.147	429.558	5
956	690876.846	572544.370	429.999	24	1972	690867.408	572563.032	429.549	5
957	690875.620	572547.705	429.891	24	1973	690868.226	572563.453	429.477	5
1196	690873.522	572553.198	430.277	24	2055	690871.864	572552.607	429.782	55
1197	690873.915	572553.557	430.150	2	2058	690872.528	572552.923	429.857	55
1199	690869.534	572564.104	429.851	24	2332	690865.501	572549.072	429.455	55
1200	690865.512	572572.195	429.710	24	2333	690864.726	572548.937	429.232	55
1201	690863.912	572575.633	429.607	24	2759	690866.025	572549.788	429.744	46
1464	690875.283	572543.262	429.993	55	2990	690873.138	572553.330	430.008	18
1465	690875.896	572543.573	430.002	55	2991	690871.443	572552.397	429.866	18
1466	690874.554	572547.628	429.925	55	2993	690868.754	572563.854	429.780	18
1467	690873.821	572547.475	429.881	55	3128	690866.903	572567.548	429.613	22
1468	690865.423	572549.285	429.713	55	3409	690877.823	572554.776	430.158	2
1469	690864.665	572549.111	429.461	55					
1818	690875.505	572543.245	429.455	19					
1819	690875.726	572543.360	429.419	19					
1820	690873.952	572547.639	429.350	19					
1821	690874.217	572547.753	429.338	19					
1822	690872.110	572552.672	429.277	19					

Intocmit:

SC SILVA TOPO FOREST CAD SRL



Nr.7931... din ..02 august 2023.....

F6

CERTIFICAT DE URBANISM

Nr. 83 din 02 august 2023

În scopul -amenajare trotuare zona Centru-Puiu, in orasul Cajvana, judetul Suceava

.....
.....
.....
.....
.....

Ca urmare a cererii adresate de ORASUL CAJVANA prin primar TOMASCU GHEORGHE 4441166, cu domiciliul/sediul în județul SUCEAVA, orașul CAJVANA, sectorul/satul , cod poștal 727100, str. nr. 864, bl. , sc. , et. , ap. , telefon/fax 0230539222, e - mail primaria_cajvana@yahoo.com, înregistrată la nr. 7931 din miercuri, 2 august 2023,

pentru imobilul - teren și/sau construcții - situat în județul SUCEAVA, orașul CAJVANA, sectorul/satul , cod poștal 727100, str. , nr. , bl. , sc. , et. , ap. , sau identificat prin plan de situatie;

în conformitate cu prevederile Legii nr. 50/1991 privind autorizarea executării lucrărilor de construcții, republicată, cu modificările și completările ulterioare,

SE CERTIFICĂ :

1. REGIMUL JURIDIC

-teren intravilan proprietatea publica a orasului Cajvana conform extrasului de carte funciara nr. 32432.....

-terenul face parte din zona B a localitatii Cajvana.....

.....
.....
.....
.....
.....
.....
.....
.....
.....
.....
.....

2. REGIMUL ECONOMIC

-folosinta actuala: teren inscris in Inventarul domeniului public al orasului Cajvana pe care urmeaza a se amenajeza trotuare.....

.....
.....
.....
.....
.....
.....
.....
.....
.....
.....
.....

3. REGIMUL TEHNIC

- cu respectarea de DTAC a arhitecturii locale si a regulamentului local de urbanism
- DTAC se va intocmi conform Legii 50/1991 si a Ord. 839/2009 modificate si completate ulterior
- compatibil cu PUG
- este cale de acces
- utilitati in zona amplasamentului - retea electrica
- se va respecta Legea Mediului pe durata executarii lucrarilor de construire
- se vor respecta distantele fata de vecinatati conform Codului Civil

4. REGIMUL DE ACTUALIZARE/MODIFICARE A DOCUMENTATIILOR DE URBANISM

Posibilitatea elaborarii unei documentatii de urbanism modificatoare: nu este cazul

Prezentul certificat de urbanism **poate fi** utilizat în scopul declarat pentru:

..... **amenajare trotuare zona Centru-Puiu, in orasul Cajvana, judetul Suceava**

**Certificatul de urbanism nu ține loc de autorizație de construire/desființare
și nu conferă dreptul de a executa lucrări de construcții.**

5. OBLIGAȚII ALE TITULARULUI CERTIFICATULUI DE URBANISM:

În scopul elaborării documentației pentru autorizarea executării lucrărilor de construcții - de construire/de desființare - solicitantul se va adresa autorității competente pentru protecția mediului:

Autoritate protecția mediului

În aplicarea Directivei Consiliului 85/337/CEE (Directiva EIA) privind evaluarea efectelor anumitor proiecte publice și private asupra mediului, modificată prin Directiva Consiliului 97/11/CE și prin Directiva Consiliului și Parlamentului European 2003/35/CE privind participarea publicului la elaborarea anumitor planuri și programe în legătură cu mediul și modificarea, cu privire la participarea publicului și accesul la justiție, a Directivei 85/337/CE și a Directivei 96/61/CE, prin certificatul de urbanism se comunică solicitantului obligația de a contacta autoritatea teritorială de mediu pentru ca aceasta să analizeze și să decidă, după caz, încadrarea/neîncadrarea a proiectului investiției publice/private în lista proiectelor supuse evaluării impactului asupra mediului.

În aplicarea prevederilor Directivei Consiliului 85/337/CEE, procedura de emitere a acordului de mediu se desfășoară după emiterea certificatului de urbanism, anterior depunerii documentației pentru autorizarea executării lucrărilor de construcții la autoritatea administrației publice competente.

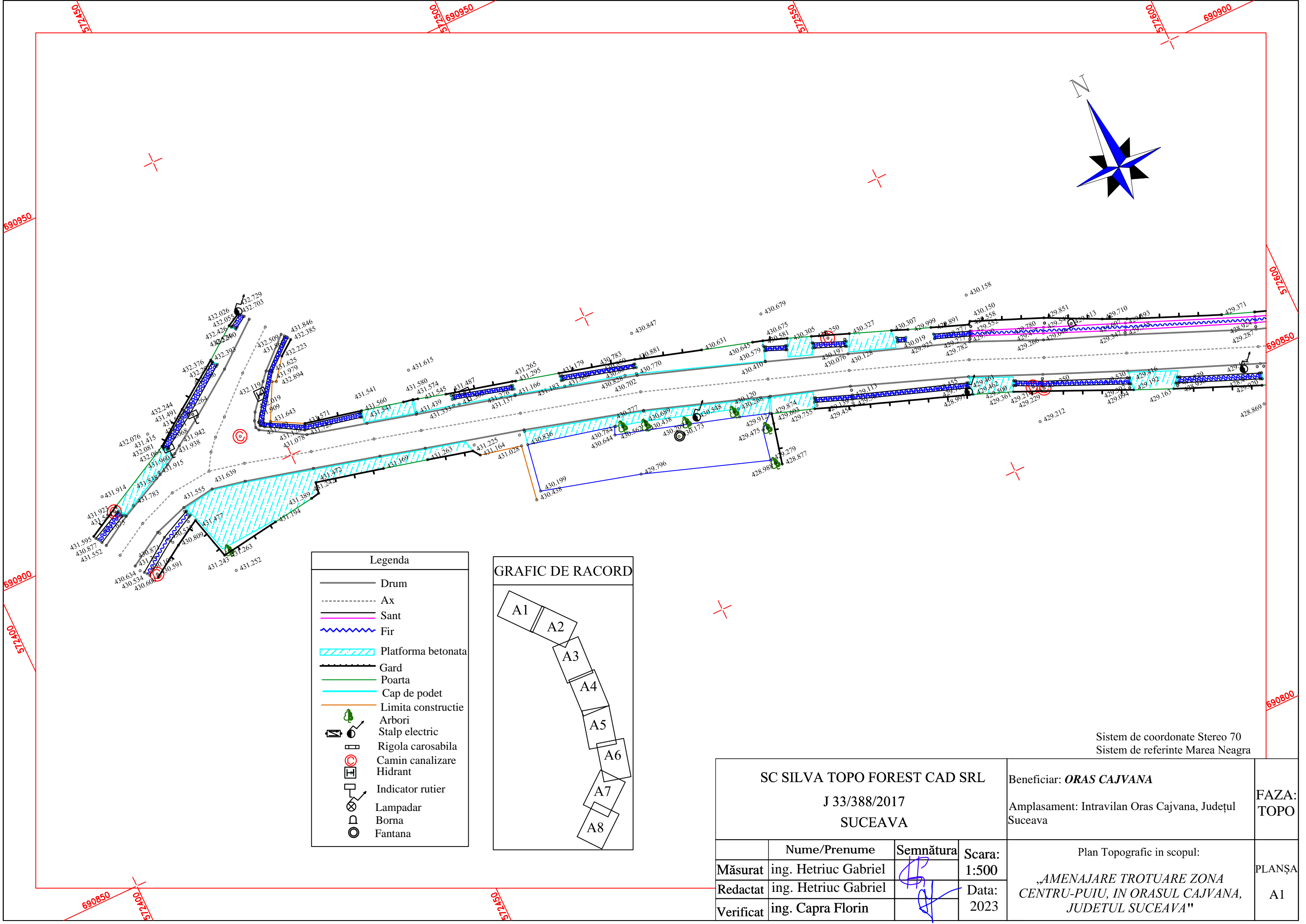
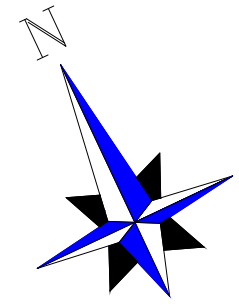
În vederea satisfacerii cerințelor cu privire la procedura de emitere a acordului de mediu, autoritatea competentă pentru protecția mediului stabilește mecanismul asigurării consultării publice, centralizării opțiunilor publicului și al formulării unui punct de vedere oficial cu privire la realizarea investiției în acord cu rezultatele consultării publice.

În aceste condiții:

După primirea prezentului certificat de urbanism, titularul are obligația de a se prezenta la autoritatea competentă pentru protecția mediului în vederea evaluării inițiale a investiției și stabilirii necesității evaluării efectelor acesteia asupra mediului. În urma evaluării inițiale a investiției se va emite actul administrativ al autorității competente pentru protecția mediului.

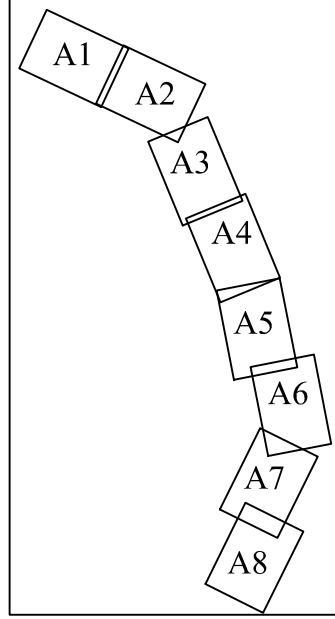
În situația în care autoritatea competentă pentru protecția mediului stabilește necesitatea evaluării efectelor investiției asupra mediului, solicitantul are obligația de a notifica acest fapt autorității administrației publice competente cu privire la menținerea cererii pentru autorizarea executării lucrărilor de construcții.

În situația în care, după emiterea certificatului de urbanism ori pe parcursul derulării procedurii de evaluare a efectelor investiției asupra mediului, solicitantul renunță la intenția de realizare a investiției, acesta are obligația de a notifica acest fapt autorității administrației publice competente.



Legenda	
	Drum
	Ax
	Sant
	Fir
	Platforma betonata
	Gard
	Poarta
	Cap de podet
	Limita constructie
	Arbori
	Stalp electric
	Rigola carosabila
	Camin canalizare
	Hidrant
	Indicator rutier
	Lampadar
	Borna
	Fantana

GRAFIC DE RACORD



Sistem de coordonate Stereo 70
Sistem de referinte Marea Neagra

<p>SC SILVA TOPO FOREST CAD SRL J 33/388/2017 SUCEAVA</p>		Beneficiar: ORAS CAJVANA		FAZA: TOPO		
		Amplasament: Intravilan Oras Cajvana, Județul Suceava				
Măsurat	ing. Hetriuc Gabriel		Scara: 1:500	Plan Topografic in scopul: „AMENAJARE TROTUARE ZONA CENTRU-PIUIU, IN ORASUL CAJVANA, JUDETUL SUCEAVA”	PLANȘA A1	
Redactat	ing. Hetriuc Gabriel					Data: 2023
Verificat	ing. Capra Florin					

SC SILVA TOPO FOREST CAD SRL

J 33/388/2017

SUCEAVA

Beneficiar: **ORAS CAJVANA**

Amplasament: Intravilan Oras Cajvana, Județul Suceava

FAZA:
TOPO

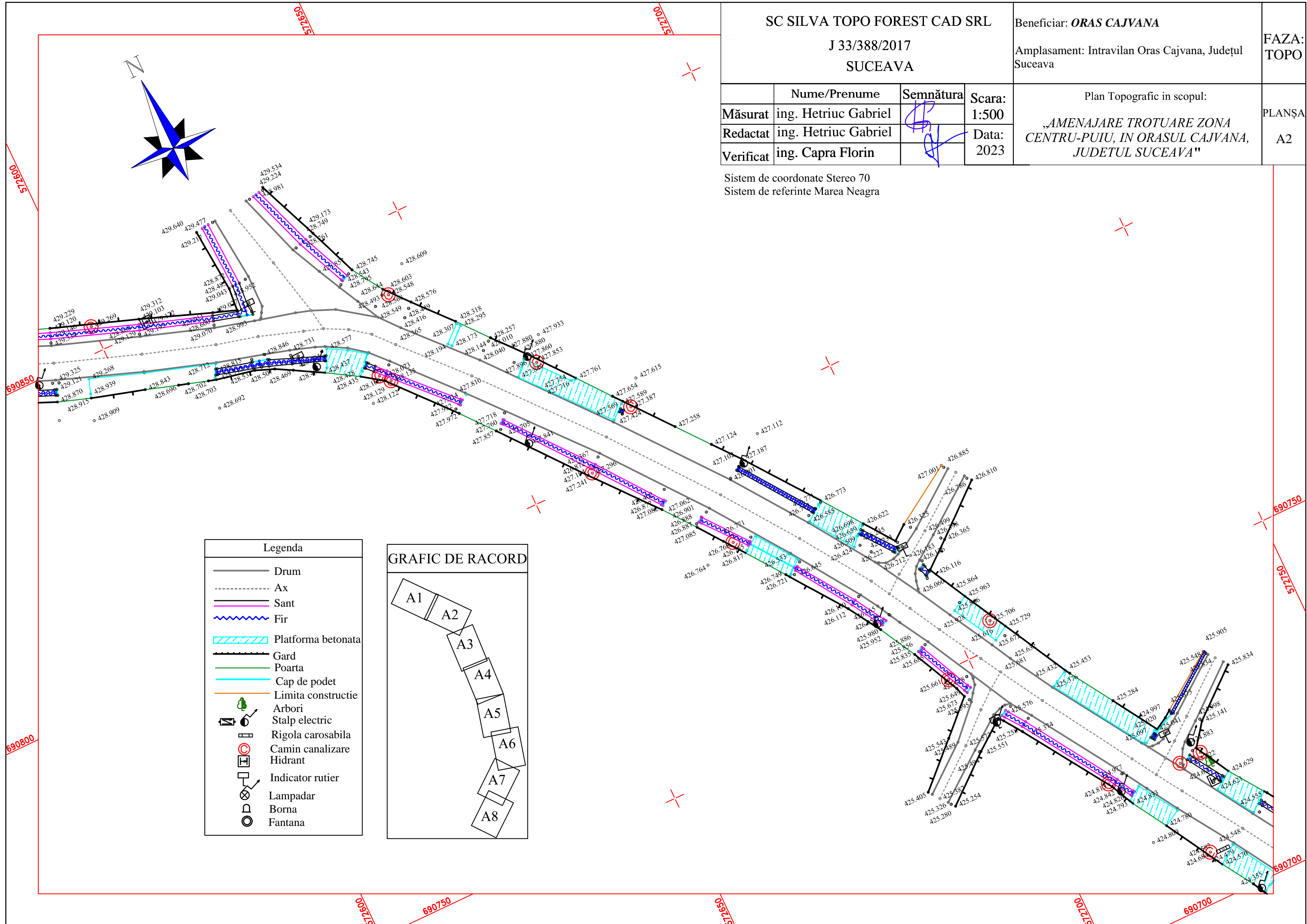
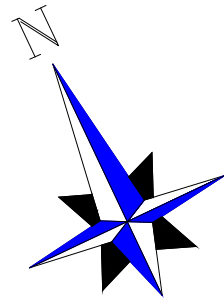
	Nume/Prenume	Semnătura	Scara:
Măsurat	ing. Hetriuc Gabriel		1:500
Redactat	ing. Hetriuc Gabriel		Data:
Verificat	ing. Capra Florin		2023

Plan Topografic in scopul:

„AMENAJARE TROTUARE ZONA CENTRU-PIUIU, IN ORASUL CAJVANA, JUDEȚUL SUCEAVA”

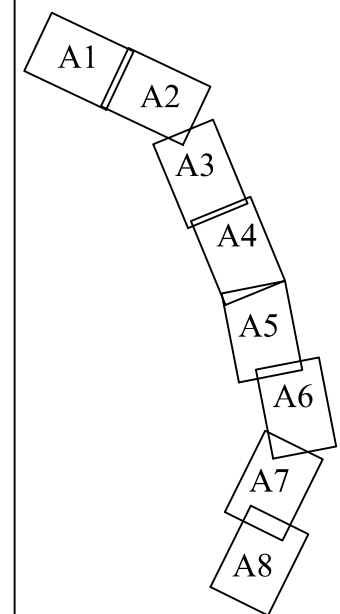
PLANȘA
A2

Sistem de coordonate Stereo 70
Sistem de referinte Marea Neagra



Legenda	
	Drum
	Ax
	Sant
	Fir
	Platforma betonata
	Gard
	Poarta
	Cap de podet
	Limita constructie
	Arbori
	Stalp electric
	Rigola carosabila
	Camin canalizare
	Hidrant
	Indicator rutier
	Lampadar
	Borna
	Fantana

GRAFIC DE RACORD



572650

690850

690800

572650

690750

572650

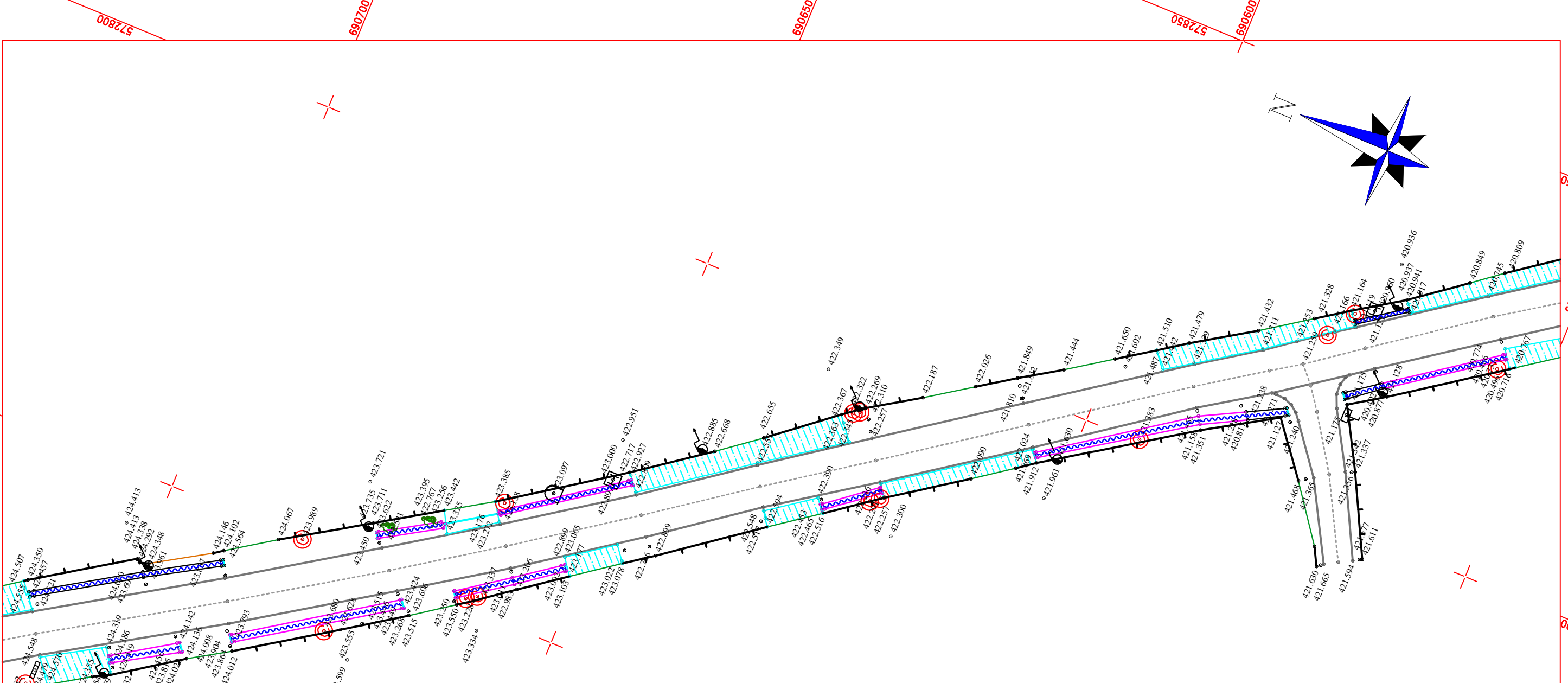
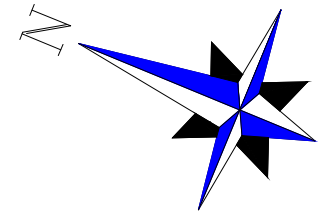
572700

690700

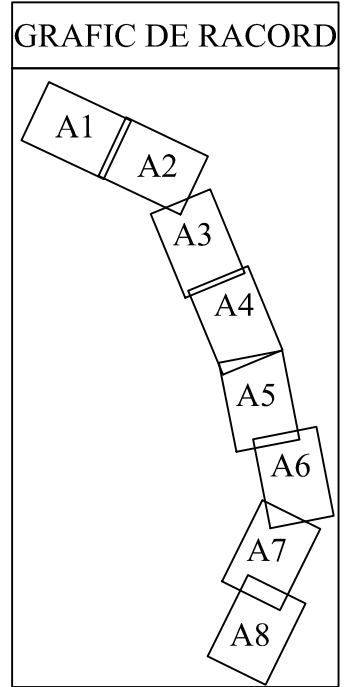
690750

572750

690700

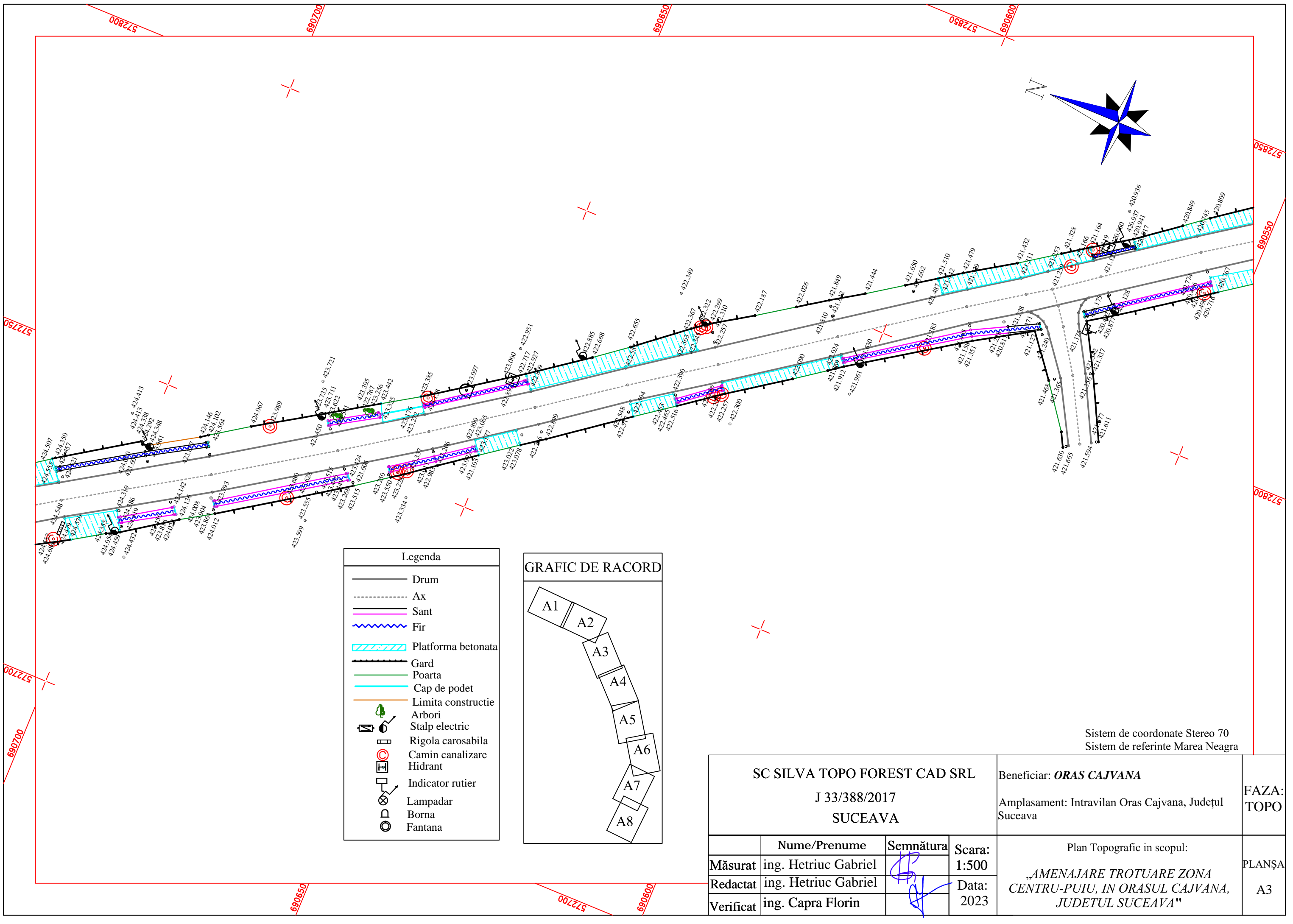


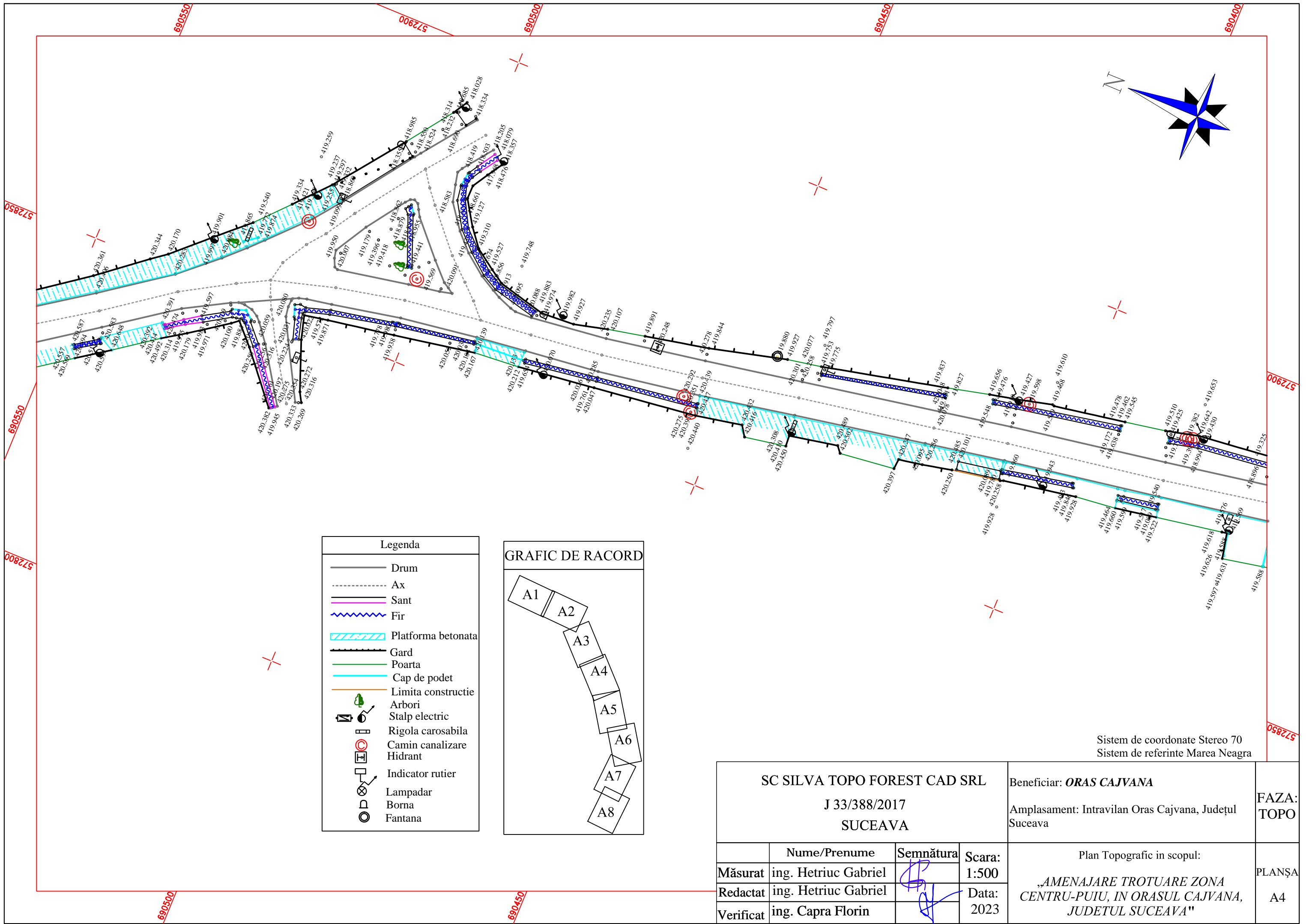
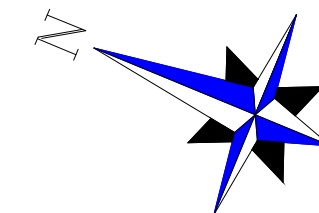
Legenda	
	Drum
	Ax
	Sant
	Fir
	Platforma betonata
	Gard
	Poarta
	Cap de podet
	Limita constructie
	Arbori
	Stalp electric
	Rigola carosabila
	Camin canalizare
	Hidrant
	Indicator rutier
	Lampadar
	Borna
	Fantana



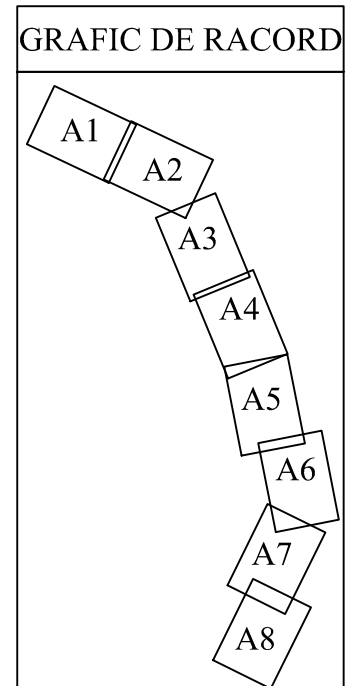
Sistem de coordonate Stereo 70
Sistem de referinte Marea Neagra

SC SILVA TOPO FOREST CAD SRL		Beneficiar: ORAS CAJVANA		FAZA: TOPO
J 33/388/2017 SUCEAVA		Amplasament: Intravilan Oras Cajvana, Județul Suceava		
Măsurat	ing. Hetriuc Gabriel	Semnătura 	Scara: 1:500	PLANȘA A3
Redactat	ing. Hetriuc Gabriel			
Verificat	ing. Capra Florin			
			Plan Topografic in scopul: „AMENAJARE TROTUARE ZONA CENTRU-PIUIU, IN ORASUL CAJVANA, JUDEȚUL SUCEAVA”	



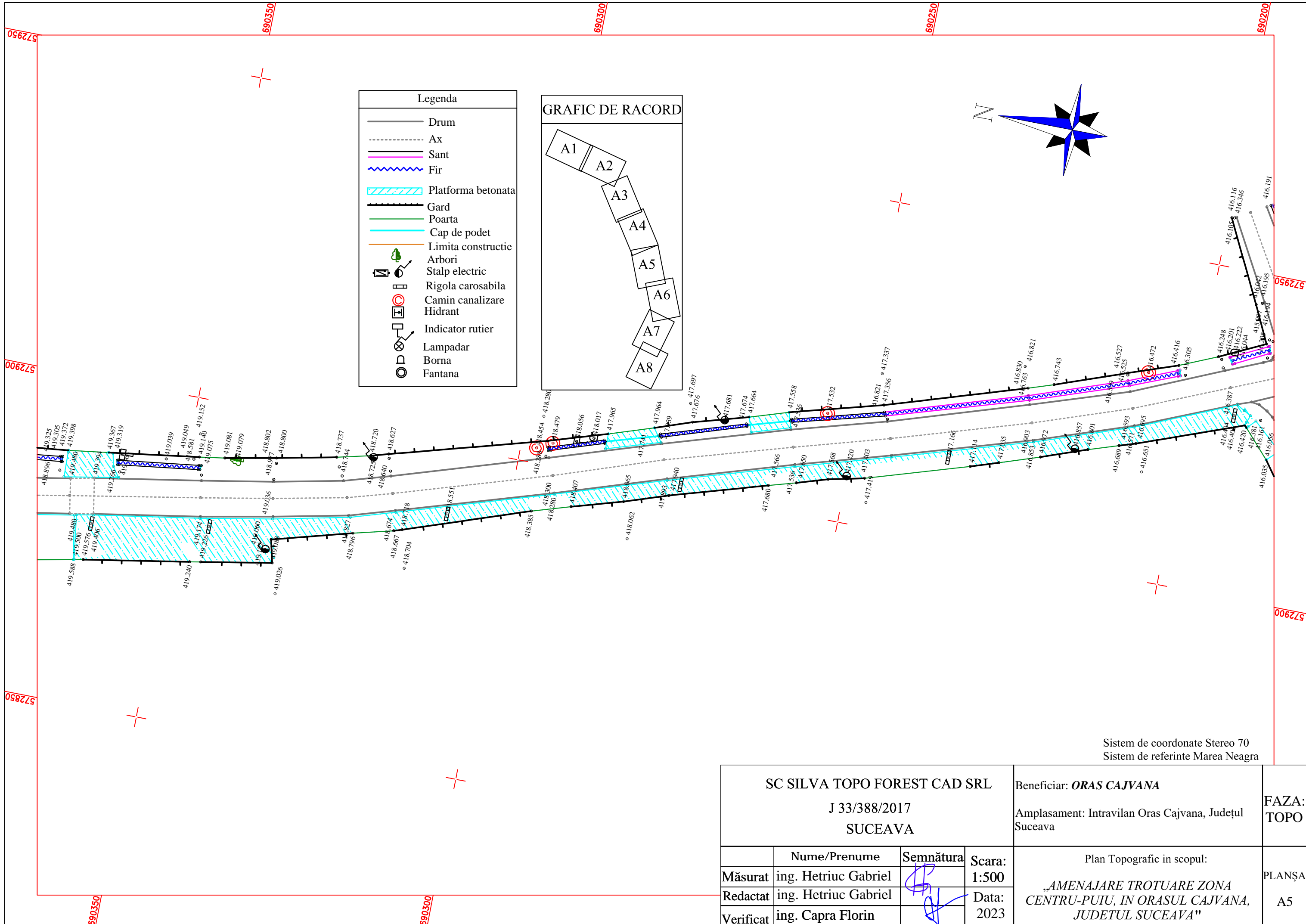


Legenda	
	Drum
	Ax
	Sant
	Fir
	Platforma betonata
	Gard
	Poarta
	Cap de podet
	Limita constructie
	Arbori
	Stalp electric
	Rigola carosabila
	Camin canalizare
	Hidrant
	Indicator rutier
	Lampadar
	Borna
	Fantana



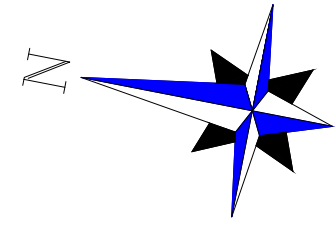
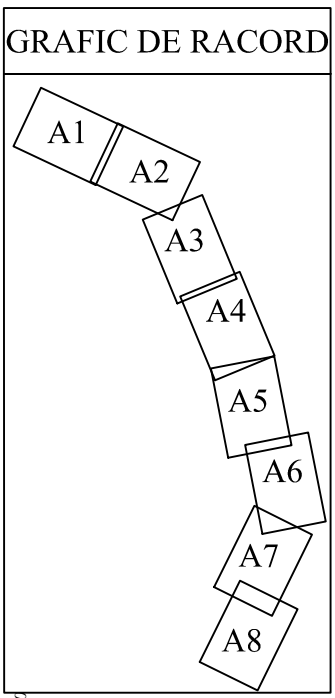
Sistem de coordonate Stereo 70
Sistem de referinte Marea Neagra

SC SILVA TOPO FOREST CAD SRL J 33/388/2017 SUCEAVA		Beneficiar: ORAS CAJVANA		FAZA: TOPO	
		Amplasament: Intravilan Oras Cajvana, Județul Suceava			
Măsurat	ing. Hetriuc Gabriel		Scara: 1:500	Plan Topografic in scopul: „AMENAJARE TROTUARE ZONA CENTRU-PIUI, IN ORASUL CAJVANA, JUDEȚUL SUCEAVA”	PLANȘA A4
Redactat	ing. Hetriuc Gabriel		Data: 2023		
Verificat	ing. Capra Florin				



Legenda

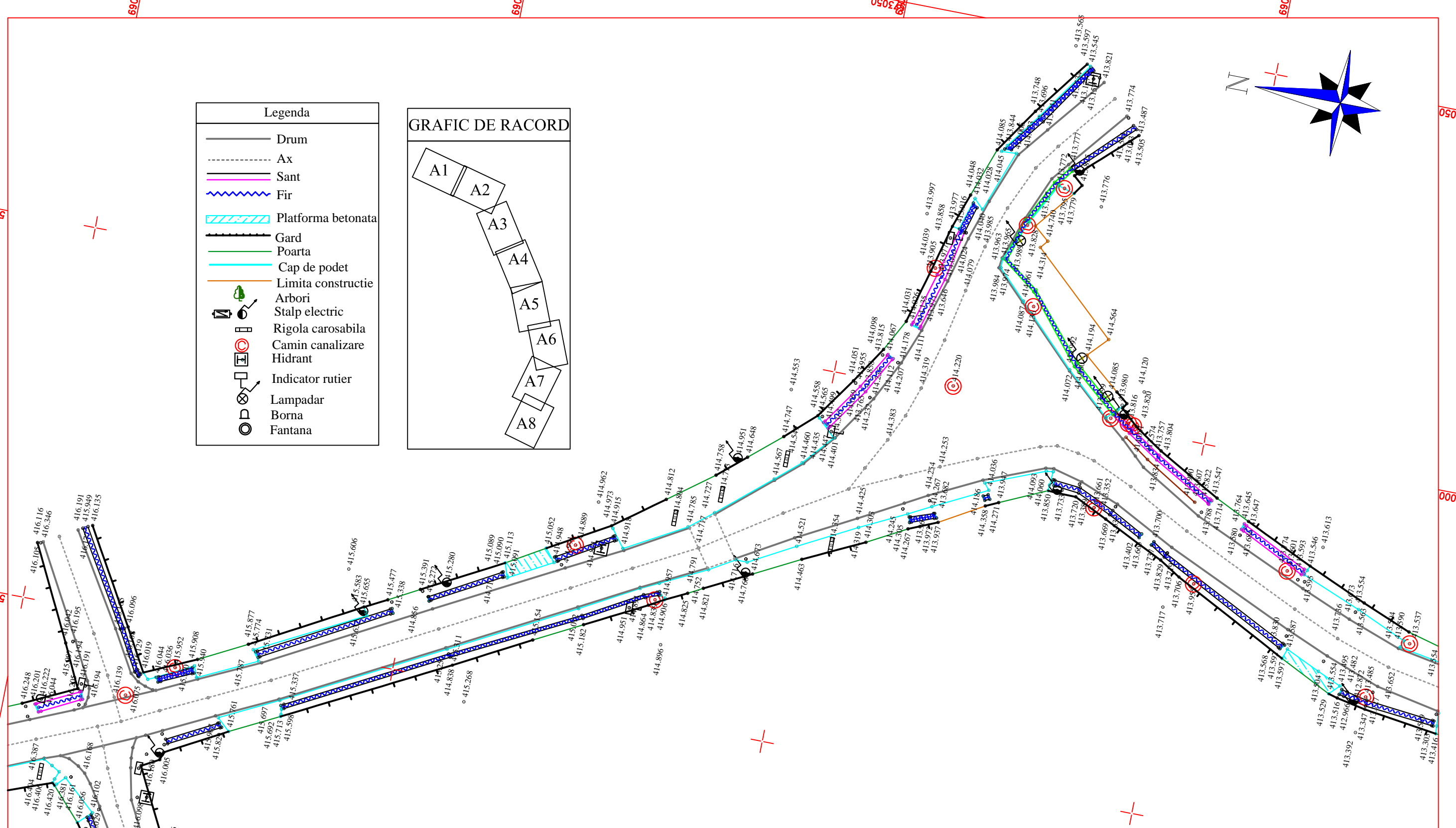
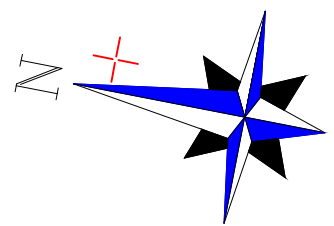
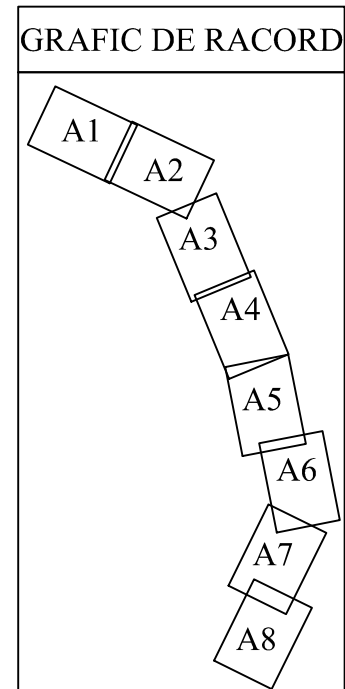
—	Drum
- - -	Ax
—	Sant
~ ~ ~	Fir
▨	Platforma betonata
—	Gard
—	Poarta
—	Cap de podet
—	Limita constructie
🌳	Arbori
📍	Stalp electric
🚰	Rigola carosabila
📍	Camin canalizare
🚰	Hidrant
🚰	Indicator rutier
🚰	Lampadar
🚰	Borna
🚰	Fantana



Sistem de coordonate Stereo 70
Sistem de referinte Marea Neagra

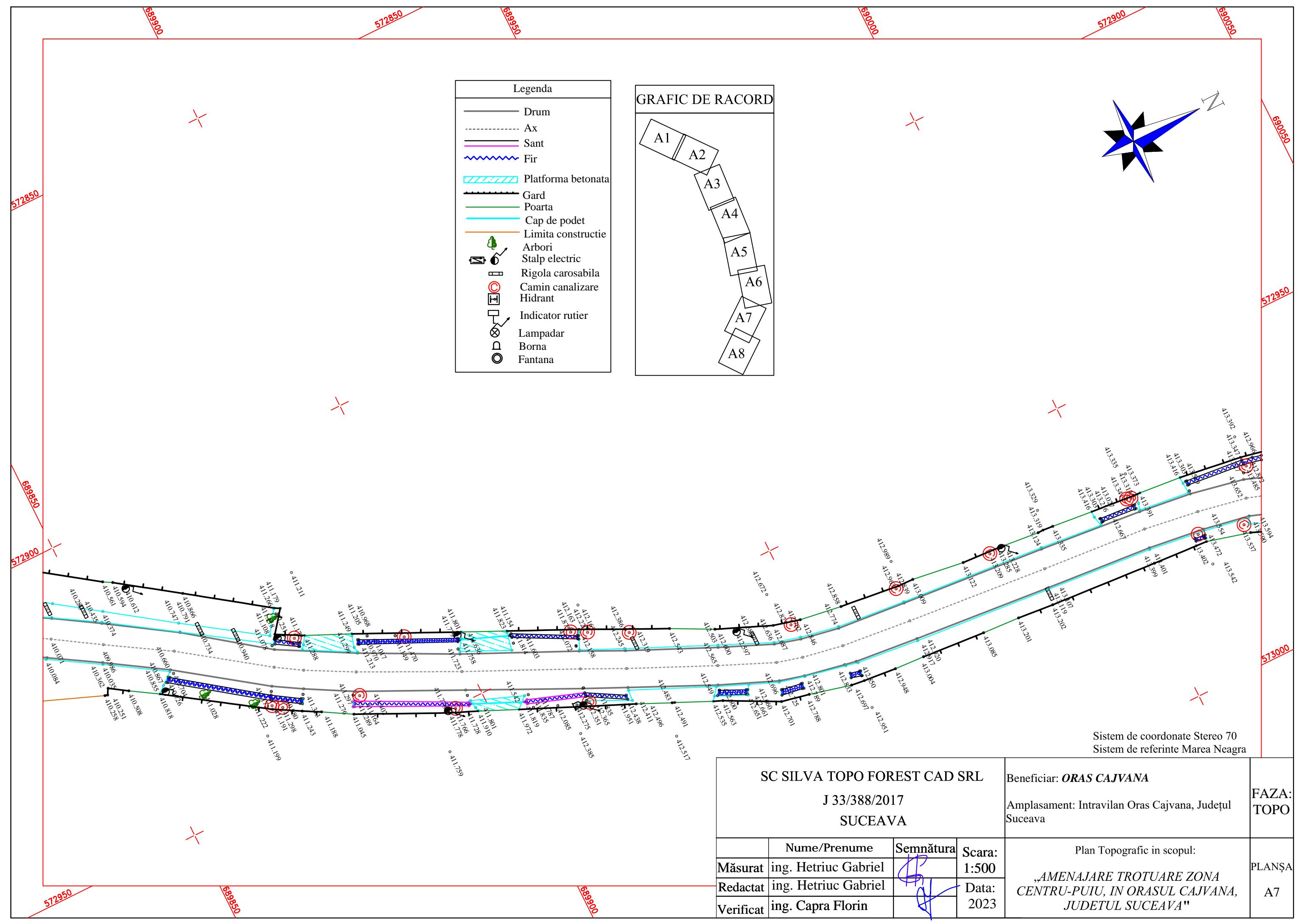
SC SILVA TOPO FOREST CAD SRL J 33/388/2017 SUCEAVA		Beneficiar: ORAS CAJVANA		FAZA: TOPO	
		Amplasament: Intravilan Oras Cajvana, Județul Suceava			
Măsurat	ing. Hetriuc Gabriel		Scara: 1:500	Plan Topografic in scopul: „AMENAJARE TROTUARE ZONA CENTRU-PIUIU, IN ORASUL CAJVANA, JUDEȚUL SUCEAVA”	PLANȘA A5
Redactat	ing. Hetriuc Gabriel		Data: 2023		
Verificat	ing. Capra Florin				

Legenda	
	Drum
	Ax
	Sant
	Fir
	Platforma betonata
	Gard
	Poarta
	Cap de podet
	Limita constructie
	Arbori
	Stalp electric
	Rigola carosabila
	Camin canalizare
	Hidrant
	Indicator rutier
	Lampadar
	Borna
	Fantana

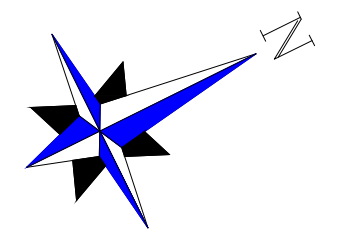
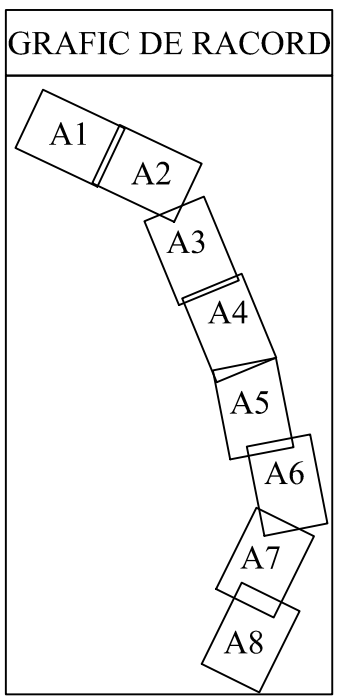


Sistem de coordonate Stereo 70
Sistem de referinte Marea Neagra

SC SILVA TOPO FOREST CAD SRL		Beneficiar: ORAS CAJVANA		FAZA: TOPO
J 33/388/2017 SUCEAVA		Amplasament: Intravilan Oras Cajvana, Județul Suceava		
Măsurat	ing. Hetriuc Gabriel	Semnătura 	Scara: 1:500	PLANȘA A6
Redactat	ing. Hetriuc Gabriel		Data: 2023	
Verificat	ing. Capra Florin			
Plan Topografic in scopul: „AMENAJARE TROTUARE ZONA CENTRU-PIUI, IN ORASUL CAJVANA, JUDEȚUL SUCEAVA”				

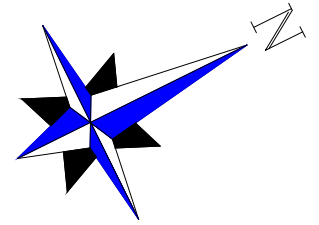
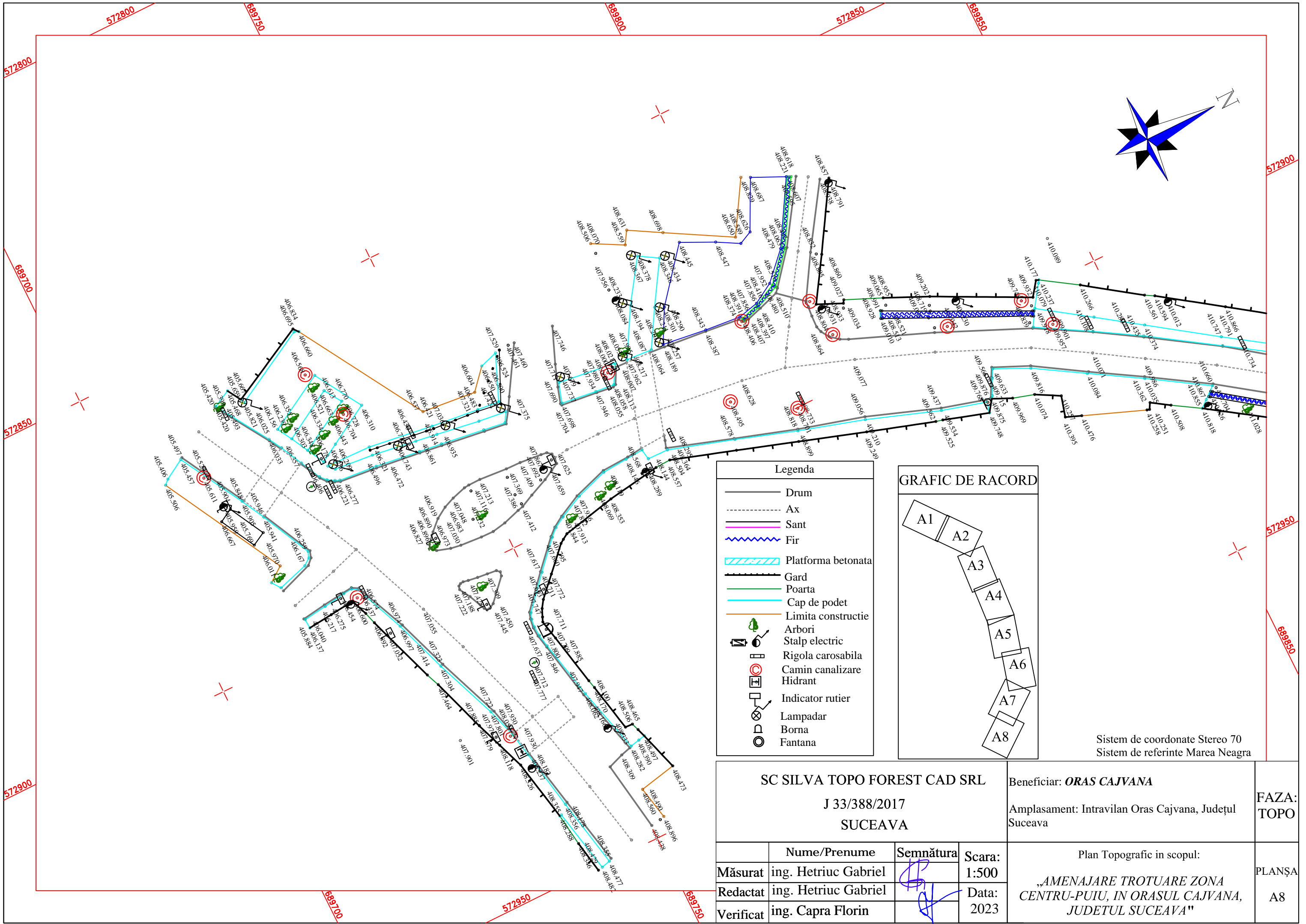


Legenda	
	Drum
	Ax
	Sant
	Fir
	Platforma betonata
	Gard
	Poarta
	Cap de podet
	Limita constructie
	Arbori
	Stalp electric
	Rigola carosabila
	Camin canalizare
	Hidranta
	Indicator rutier
	Lampadar
	Borna
	Fantana

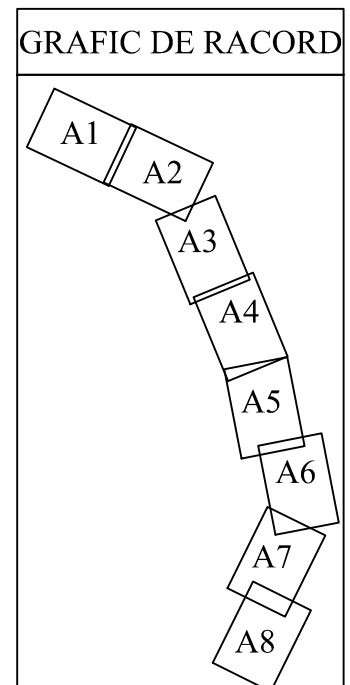


SC SILVA TOPO FOREST CAD SRL				Beneficiar: ORAS CAJVANA		FAZA: TOPO
J 33/388/2017 SUCEAVA				Amplasament: Intravilan Oras Cajvana, Județul Suceava		
Măsurat	ing. Hetriuc Gabriel	 	Scara:	Plan Topografic in scopul: „AMENAJARE TROTUARE ZONA CENTRU-PIUIU, IN ORASUL CAJVANA, JUDETUL SUCEAVA”		PLANȘA A7
Redactat	ing. Hetriuc Gabriel		1:500			
Verificat	ing. Capra Florin		Data: 2023			

Sistem de coordonate Stereo 70
Sistem de referinte Marea Neagra



Legenda	
	Drum
	Ax
	Sant
	Fir
	Platforma betonata
	Gard
	Poarta
	Cap de podet
	Limita constructie
	Arbori
	Stalp electric
	Rigola carosabila
	Camin canalizare
	Hidrant
	Indicator rutier
	Lampadar
	Borna
	Fantana



Sistem de coordonate Stereo 70
Sistem de referinte Marea Neagra

SC SILVA TOPO FOREST CAD SRL				Beneficiar: ORAS CAJVANA		FAZA: TOPO
J 33/388/2017 SUCEAVA				Amplasament: Intravilan Oras Cajvana, Județul Suceava		
Măsurat	ing. Hetriuc Gabriel	Semnătura 	Scara:	Plan Topografic in scopul: „AMENAJARE TROTUARE ZONA CENTRU-PIUI, IN ORASUL CAJVANA, JUDETUL SUCEAVA”		PLANȘA A8
Redactat	ing. Hetriuc Gabriel		1:500			
Verificat	ing. Capra Florin		Data: 2023			